



Départements de  
Meurthe-et-Moselle et de  
Meuse

**PLUi**

ELABORATION DU PLAN LOCAL  
D'URBANISME INTERCOMMUNAL

**D**

Communauté de communes  
Cœur du Pays Haut

Règlement graphique  
Planche au 1/2000e  
Beuvillers

Document conforme à celui annexé  
à la délibération du Conseil Communautaire  
de Cœur du Pays Haut

en date du 15 décembre 2025

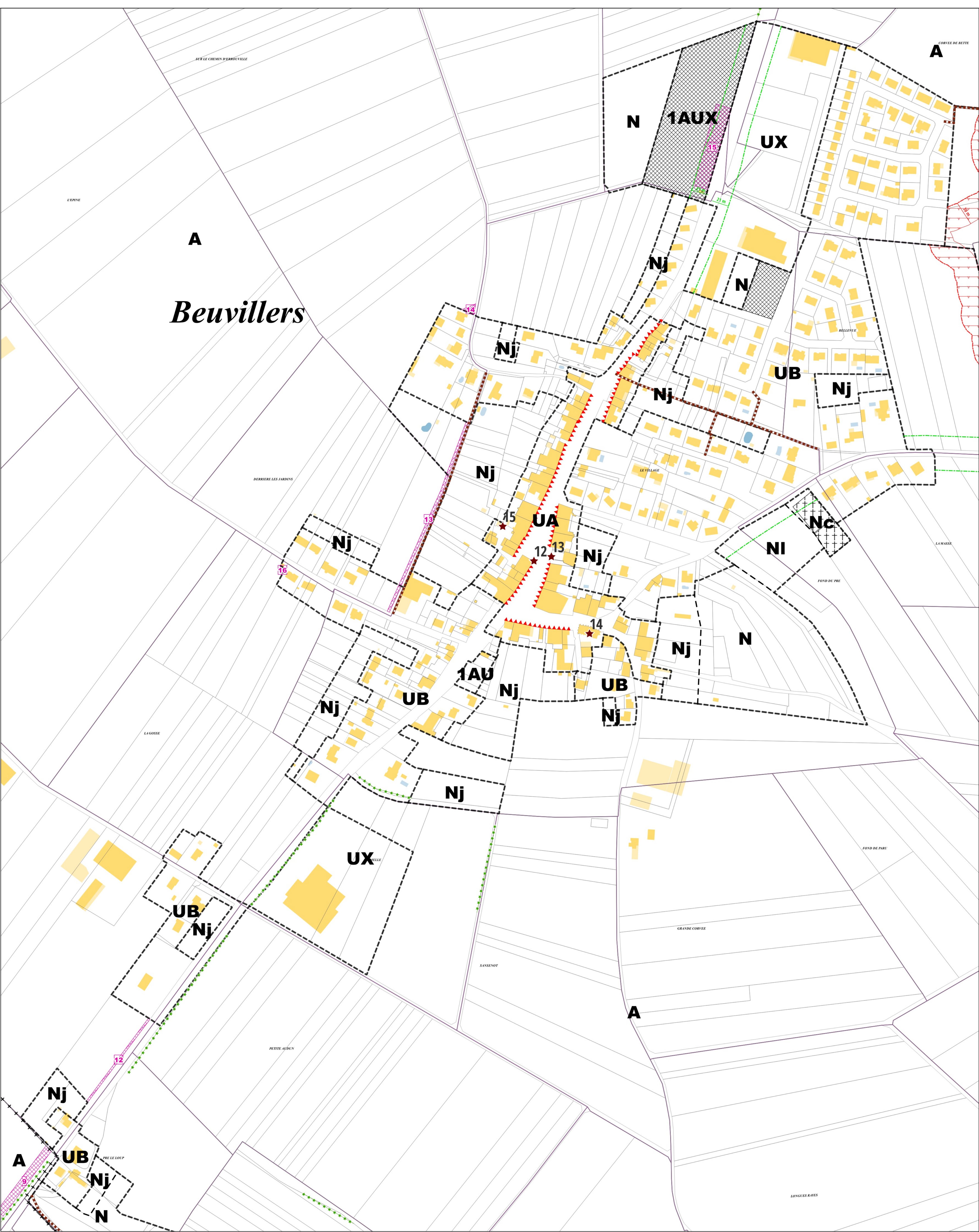
arrétant l'élaboration du Plan Local d'Urbanisme  
Intercommunal

Daniel Matergia, le Président

04/12/2025

Echelle: 1/2000e

0 100 200 m



**Limites administratives**

- +---+---+--- Limite de commune
- Limite de secteur
- Limite de zone

**Prescriptions surfaciques**

- Emplacement réservé
- OAP
- Règles d'implantation des constructions

**Prescriptions linéaires**

- Chemin à conserver
- Recul 30m
- Recul 21m
- Règle architecturale particulière
- Élément paysager identifié

**Prescriptions ponctuelles**

- Élément patrimonial identifié

**Emplacements réservés**

BENEFICIAIRE	Commune de Beuvillers	NUMERO	12	NATURE	Aménagement d'un trottoir	SURFACE	297 m²
BENEFICIAIRE	Commune de Beuvillers	NUMERO	13	NATURE	Aménagement du chemin	SURFACE	748 m²
BENEFICIAIRE	Commune de Beuvillers	NUMERO	14	NATURE	Aménagement d'une placette de retournement	SURFACE	106 m²
BENEFICIAIRE	Commune de Beuvillers	NUMERO	15	NATURE	Aménagement de la voirie	SURFACE	1939 m²
BENEFICIAIRE	Commune de Beuvillers	NUMERO	16	NATURE	Aménagement d'une placette de retournement	SURFACE	32 m²







Départements de  
Meurthe-et-Moselle et de  
Meuse

PLUi

ELABORATION DU PLAN LOCAL  
D'URBANISME INTERCOMMUNAL

D

Communauté de communes  
Cœur du Pays Haut

Règlement graphique  
Planche au 1/5000e

Beuvillers

Document conforme à celui annexé  
à la délibération du Conseil Communautaire  
de Cœur du Pays Haut

en date du 15 décembre 2025

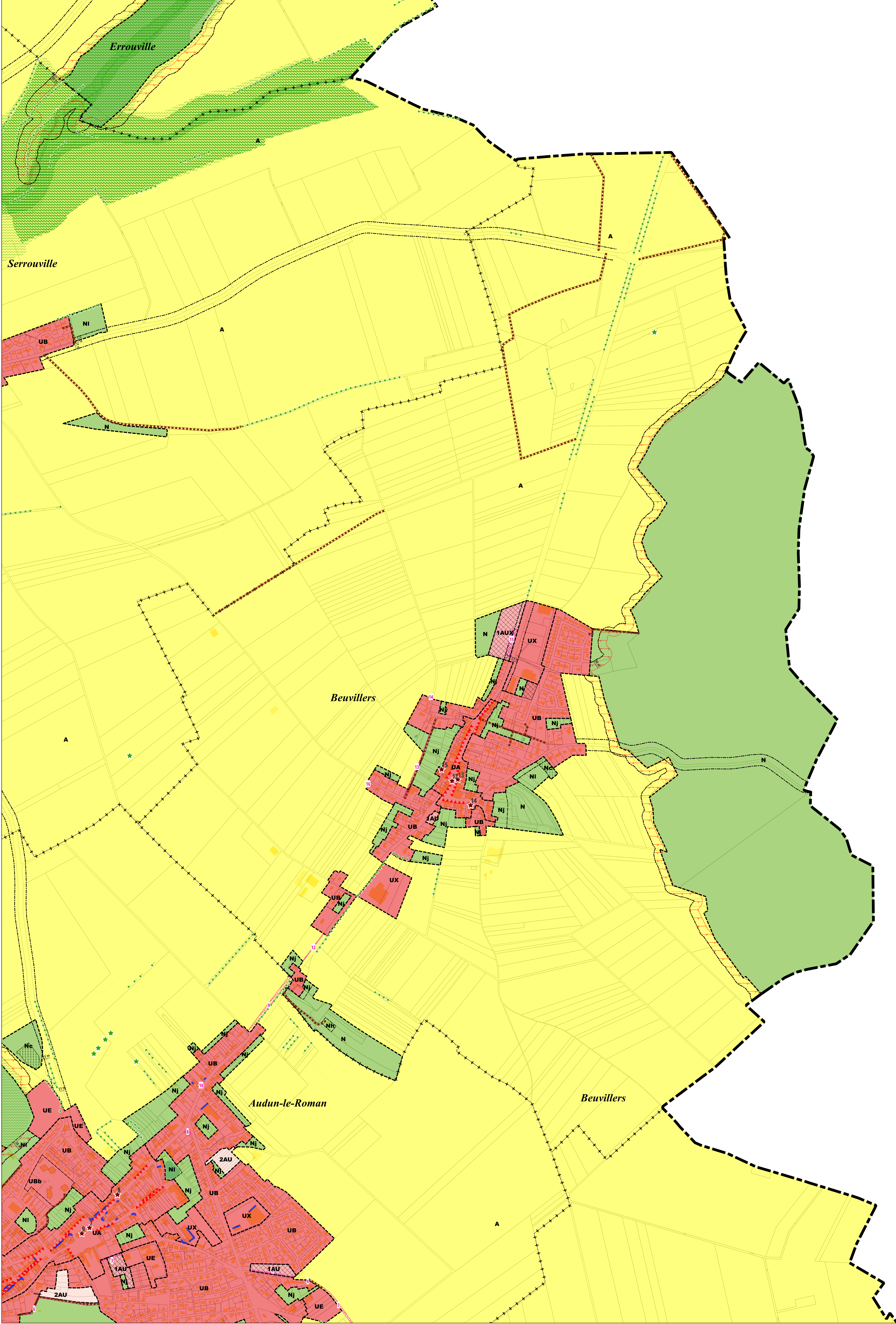
arrétant l'élaboration du Plan Local d'Urbanisme  
Intercommunal

Daniel Matergia, le Président

05/12/2025

Echelle: 1/5000e

0 250 500 m



#### Habillage linéaire

- Limite de l'intercommunalité
- + -+ Limite de commune
- Flèche de rattachement
- Recul
- - - - Limite de secteur
- - - - Limite de zone

#### Zonage

- agricole
- à urbaniser alternatif
- à urbaniser bloqué
- naturel
- urbanisé

#### Prescriptions surfaciques

- Emplacement réservé
- Orientation d'aménagement et de programmation
- OAP thématique Trame Verte et Bleue
- Eléments de continuité écologique et trame verte et bleue
- Règles d'implantation des constructions

#### Prescriptions linéaires

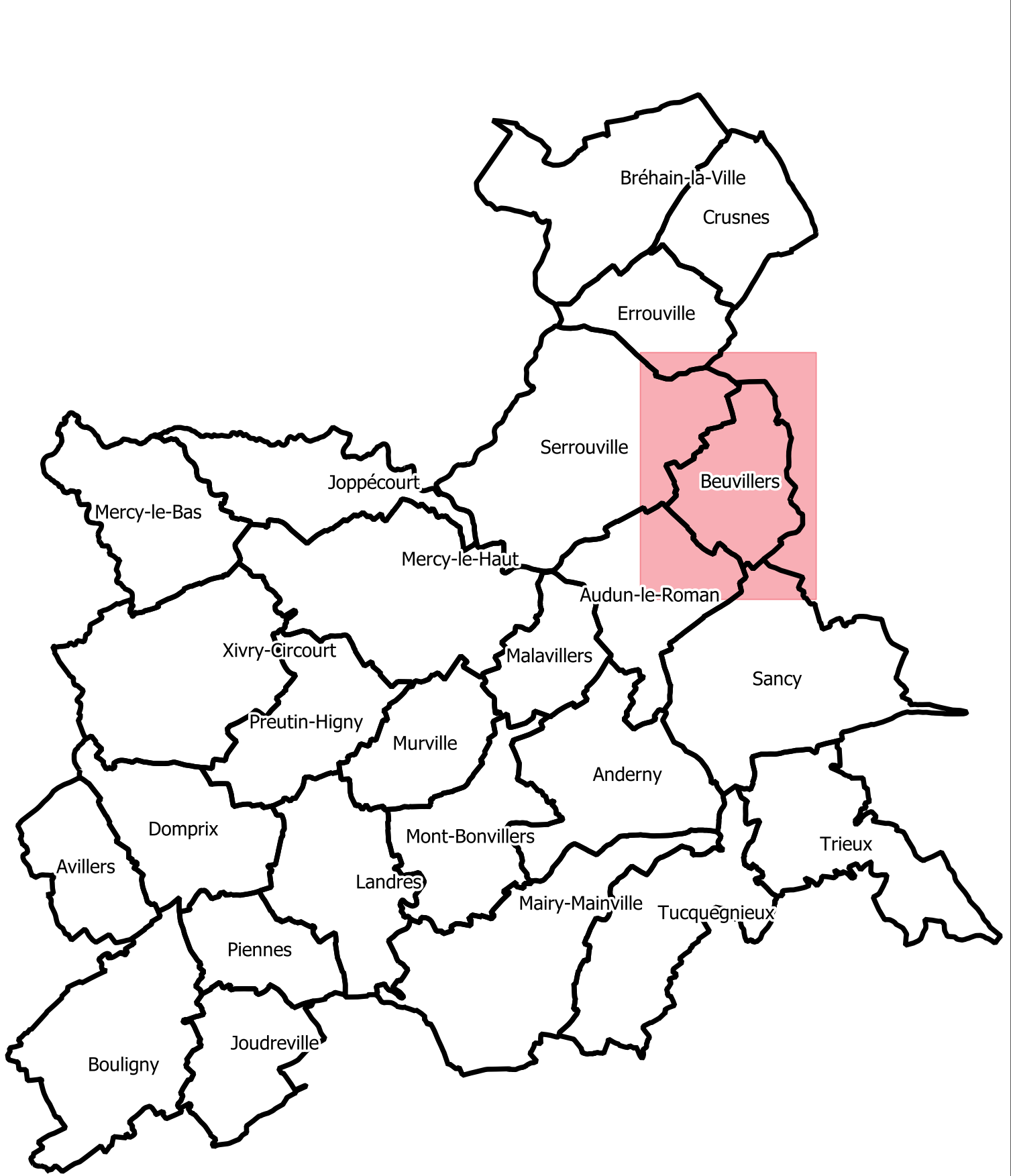
- Chemin à conserver
- Recul
- Règle architecturale particulière
- Elément paysager identifié
- Linéaire commercial protégé

#### Prescriptions ponctuelles

- Elément patrimonial identifié
- Elément paysager identifié

#### Emplacements réservés

BENEFICIAIRE	Commune de Beuvillers	NUMERO	12	NATURE	Aménagement d'un trottoir	SURFACE	297 m²
BENEFICIAIRE	Commune de Beuvillers	NUMERO	13	NATURE	Aménagement du chemin	SURFACE	748 m²
BENEFICIAIRE	Commune de Beuvillers	NUMERO	14	NATURE	Aménagement d'une placette de retournement	SURFACE	106 m²
BENEFICIAIRE	Commune de Beuvillers	NUMERO	15	NATURE	Aménagement de la voirie	SURFACE	1939 m²
BENEFICIAIRE	Commune de Beuvillers	NUMERO	16	NATURE	Aménagement d'une placette de retournement	SURFACE	32 m²







Départements de  
Meurthe-et-Moselle et de  
Meuse

# PLUi

ELABORATION DU PLAN LOCAL  
D'URBANISME INTERCOMMUNAL

# D

Communauté de communes  
Cœur du Pays Haut

Règlement graphique  
Planche au 1/5000e

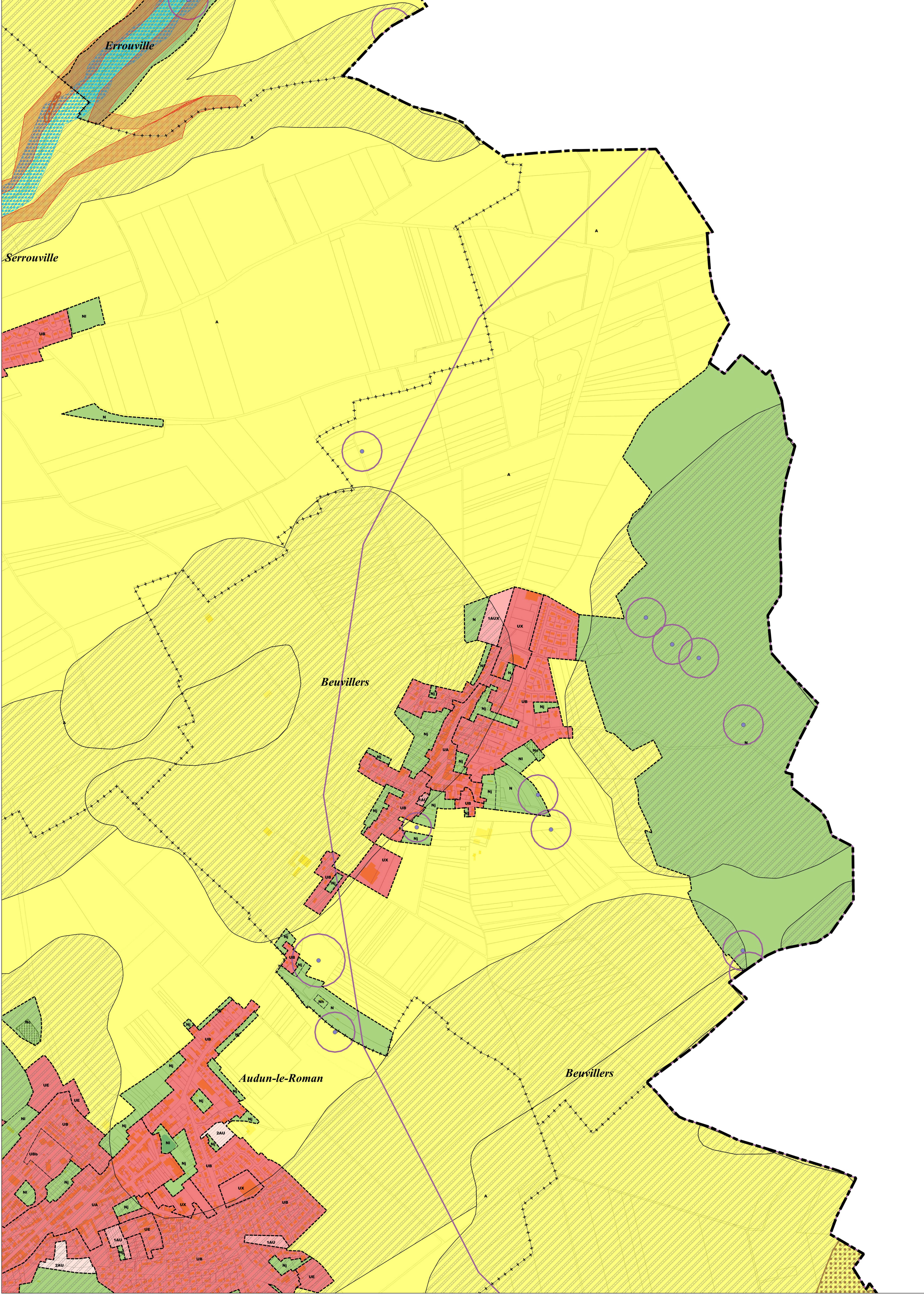
Beuvillers Risques

Document conforme à celui annexé  
à la délibération du Conseil Communautaire  
de Cœur du Pays Haut  
en date du 15 décembre 2025  
arrétant l'élaboration du Plan Local d'Urbanisme  
Intercommunal  
Daniel Matégia, le Président

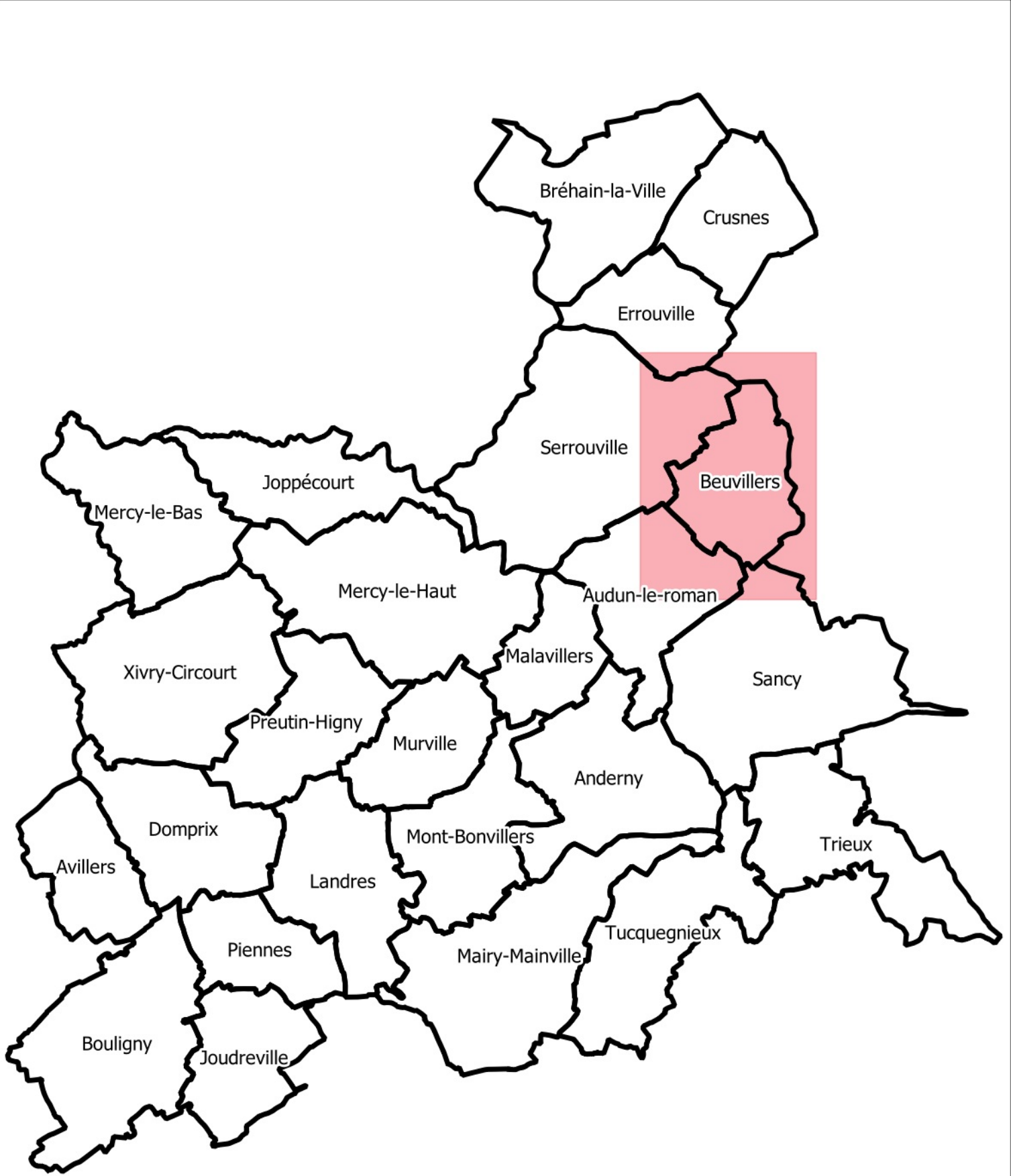
02/12/2025

Echelle: 1/5000e

0 250 500 m



Limites administratives	Zonage	Prescriptions surfaciques	Prescriptions ponctuelles
Intercommunalité	agricole	Retrait-Gonflement des argiles	Cavité
Commune	à urbaniser alternatif	Cavité (emprise d'incertitude)	
Zone	à urbaniser bloqué	PPRM	
Secteur	naturel	Atlas des zones inondables	
	urbanisé	Chute de blocs	



Les trames de risques figurent uniquement à titre informatif.  
Elles ne se substituent pas aux documents officiels des différents organismes et gestionnaires annexés au PLUi.