



Départements de
Meurthe-et-Moselle et de
Meuse
PLUi
ELABORATION DU PLAN LOCAL
D'URBANISME INTERCOMMUNAL

D

Communauté de communes
Cœur du Pays Haut

Règlement graphique
Planche au 1/2000e
Bréhain-la-Ville

Document conforme à celui annexé
à la délibération du Conseil Communautaire
de Cœur du Pays Haut

en date du 15 décembre 2025

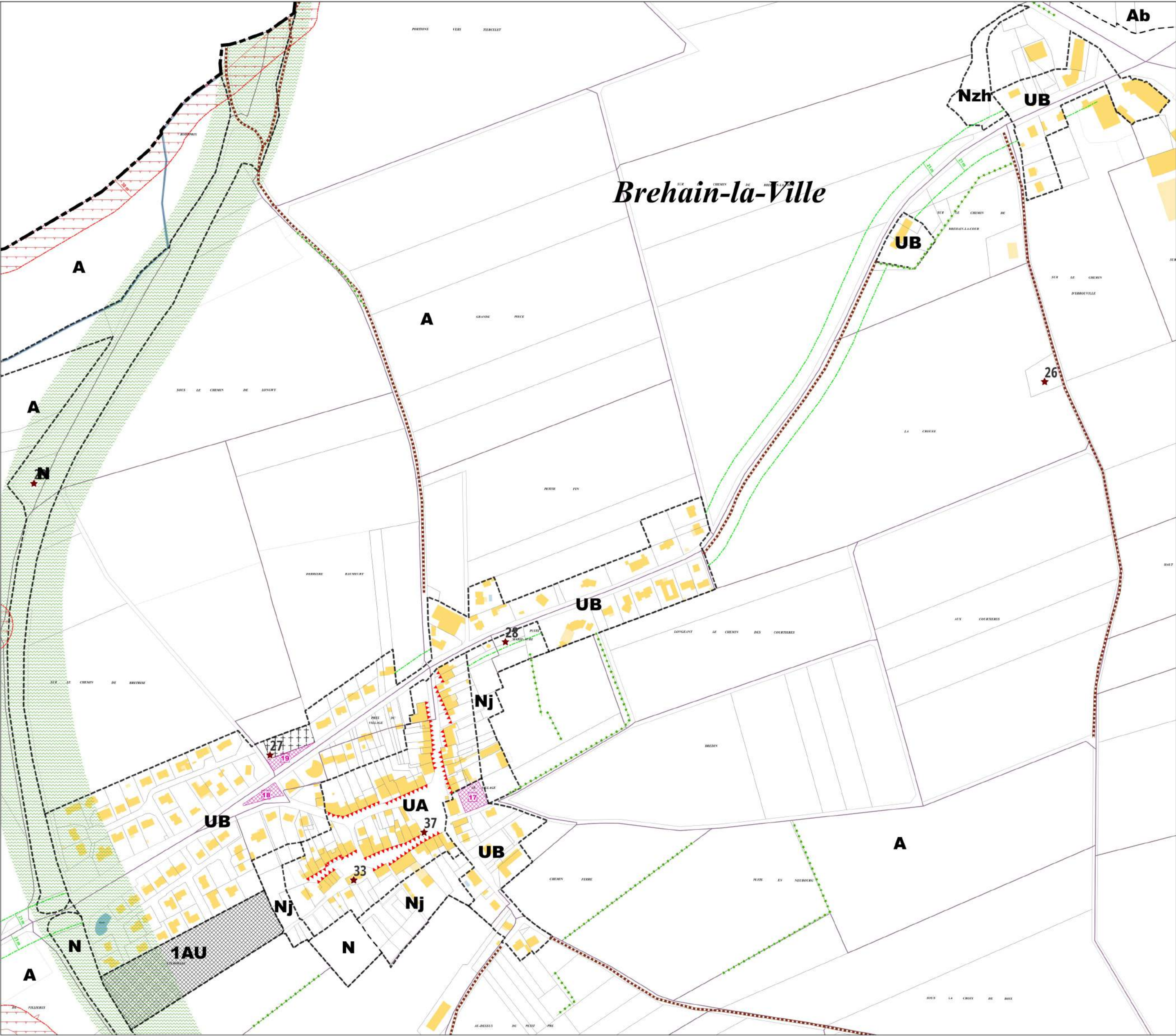
arrétant l'élaboration du Plan Local d'Urbanisme
Intercommunal

Daniël Matergia, le Président

04/12/2025

Echelle: 1/2000e

0 100 200 m



Limites administratives

- Limite de l'intercommunalité
- - - Limite de secteur
- - - - Limite de zone

Prescriptions surfaciques

- Emplacement réservé
- OAP
- OAP thématique TVB
- Règles d'implantation des constructions

Prescriptions linéaires

- Chemin à conserver
- Recul 30m
- Recul 21m
- Règle architecturale particulière
- Elément paysager identifié

Prescriptions ponctuelles

- Elément patrimonial identifié

Emplacements réservés

BENEFICIAIRE	Commune de Bréhain-la-Ville	NUMERO	17	NATURE	Création d'une aire de stationnement près de la salle polyvalente	SURFACE	917 m²
BENEFICIAIRE	Commune de Bréhain-la-Ville	NUMERO	18	NATURE	Aménagement d'un espace public	SURFACE	511 m²
BENEFICIAIRE	Commune de Bréhain-la-Ville	NUMERO	19	NATURE	Création d'une aire de stationnement	SURFACE	502 m²



Départements de
Meurthe-et-Moselle et de
Meuse

PLUi

ELABORATION DU PLAN LOCAL
D'URBANISME INTERCOMMUNAL

D

Communauté de communes
Cœur du Pays Haut

Règlement graphique
Planche au 1/5000e
Bréhain-la-Ville Ouest

Document conforme à celui annexé
à la délibération du Conseil Communautaire
de Cœur du Pays Haut

en date du 15 décembre 2025

arrétant l'élaboration du Plan Local d'Urbanisme
Intercommunal

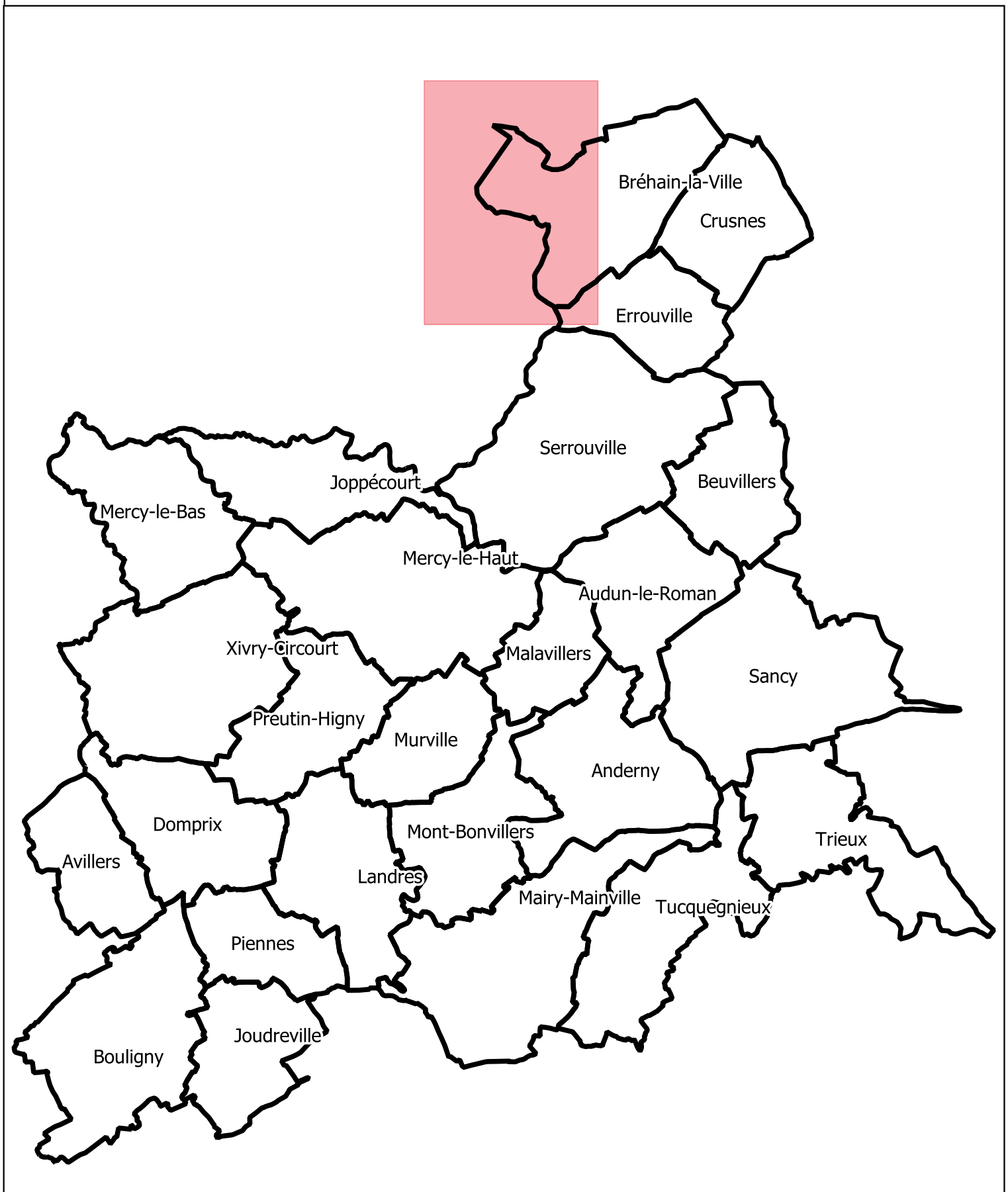
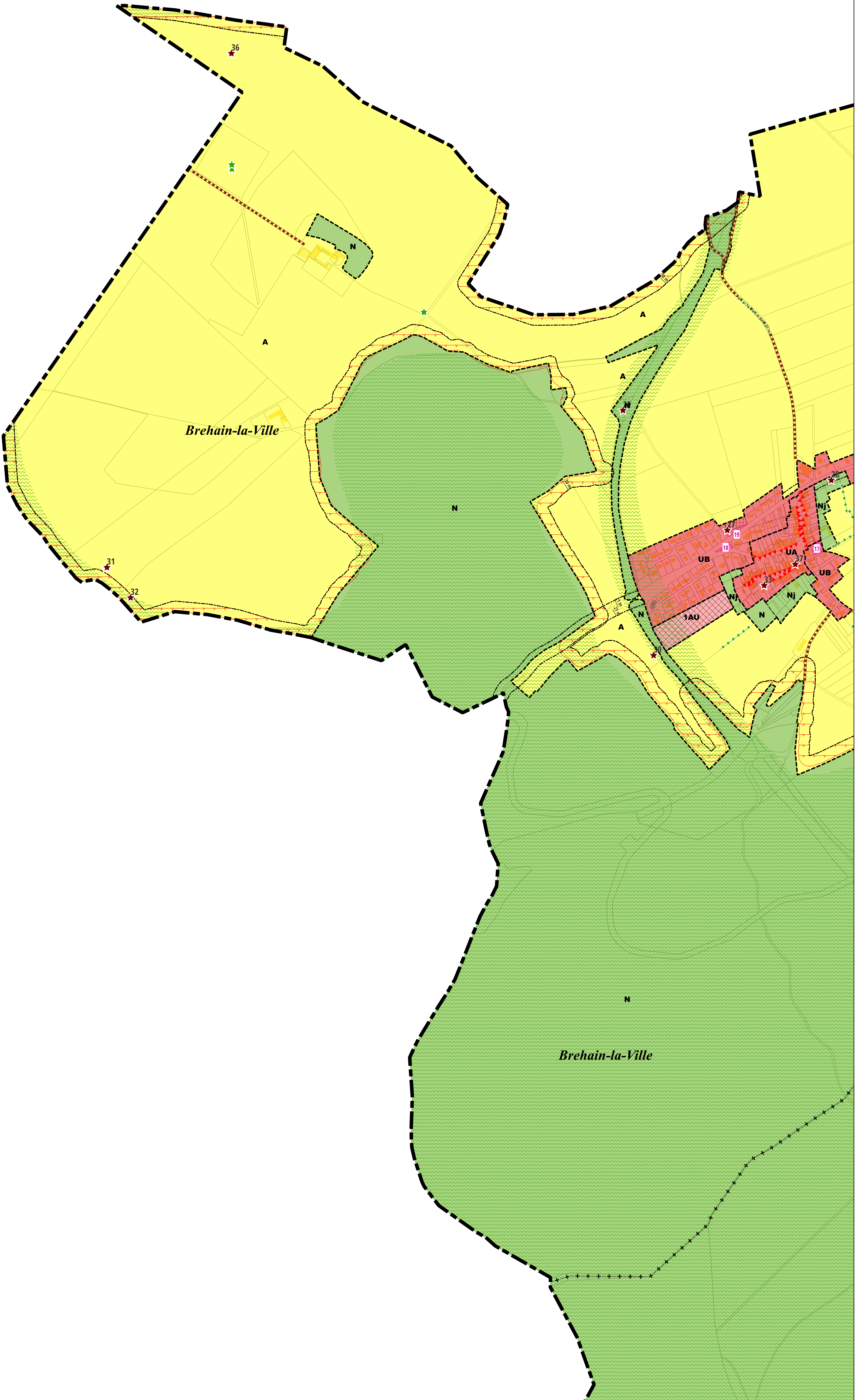
Daniel Matergia, le Président



05/12/2025

Echelle: 1/5000e

0 250 500 m



Habillage linéaire

- Limite de l'intercommunalité
- + -+ -+ Limite de commune
- Recul
- - - - Limite de secteur
- - - - Limite de zone

Zonage

- agricole
- à urbaniser alternatif
- naturel
- urbanisé

Prescriptions surfaciques

- Emplacement réservé
- Orientation d'aménagement et de programmation
- OAP thématique Trame Verte et Bleue
- Règles d'implantation des constructions

Prescriptions linéaires

- Chemin à conserver
- Recul
- Règle architecturale particulière
- Elément paysager identifié

Prescriptions ponctuelles

- Elément patrimonial identifié
- Elément paysager identifié

Emplacements réservés

BENEFICIAIRE	Commune de Bréhain-la-Ville	NUMERO	17	NATURE	Création d'une aire de stationnement près de la salle polyvalente	SURFACE	917 m²
BENEFICIAIRE	Commune de Bréhain-la-Ville	NUMERO	18	NATURE	Aménagement d'un espace public	SURFACE	511 m²
BENEFICIAIRE	Commune de Bréhain-la-Ville	NUMERO	19	NATURE	Création d'une aire de stationnement	SURFACE	502 m²



Départements de
Meurthe-et-Moselle et de
Meuse

PLUi

ELABORATION DU PLAN LOCAL
D'URBANISME INTERCOMMUNAL

D

Communauté de communes
Cœur du Pays Haut

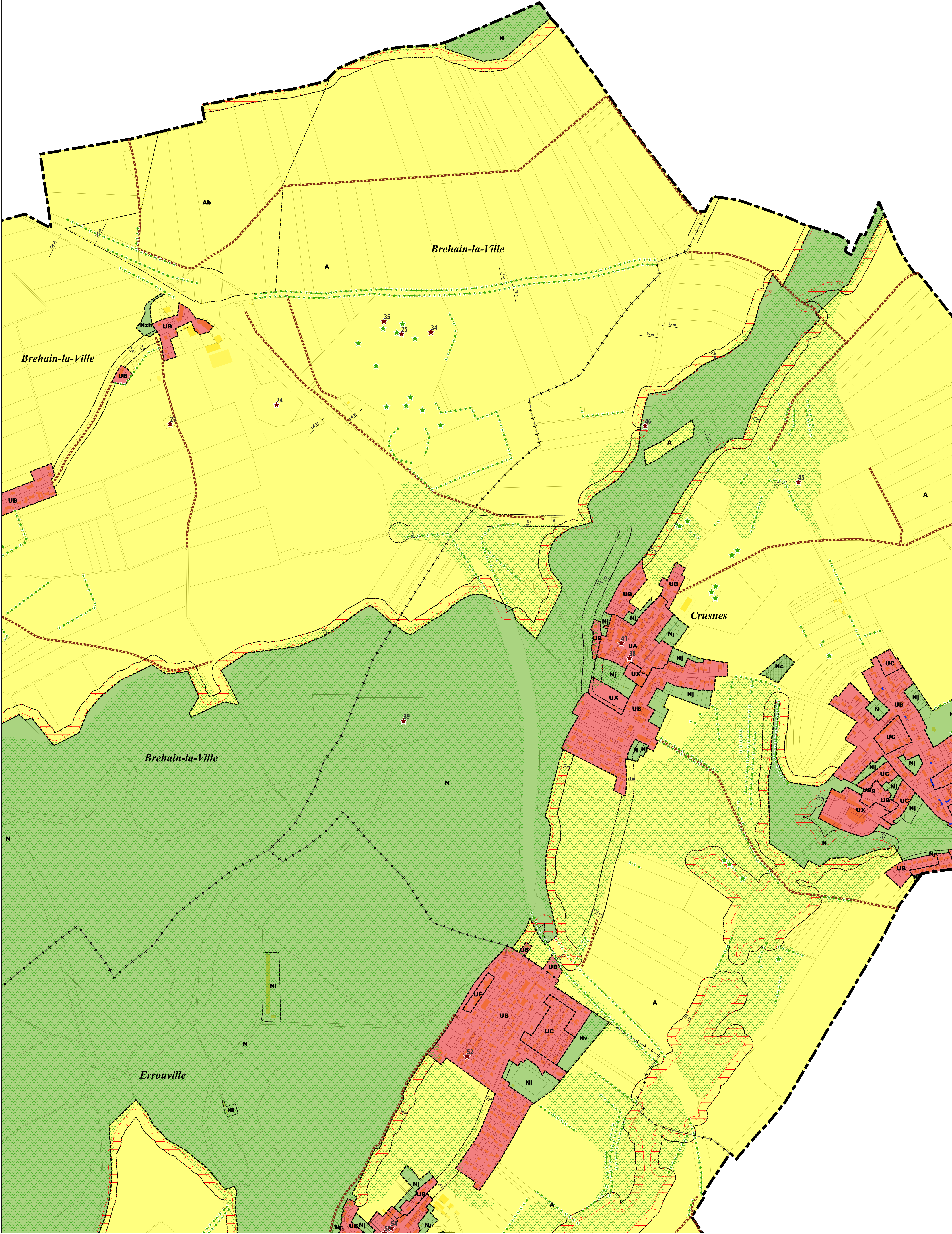
Règlement graphique
Planche au 1/5000e
Bréhain-la-Ville Est

Document conforme à celui annexé
à la délibération du Conseil Communautaire
de Cœur du Pays Haut
en date du 15 décembre 2025
arrétant l'élaboration du Plan Local d'Urbanisme
Intercommunal
Daniel Matergia, le Président

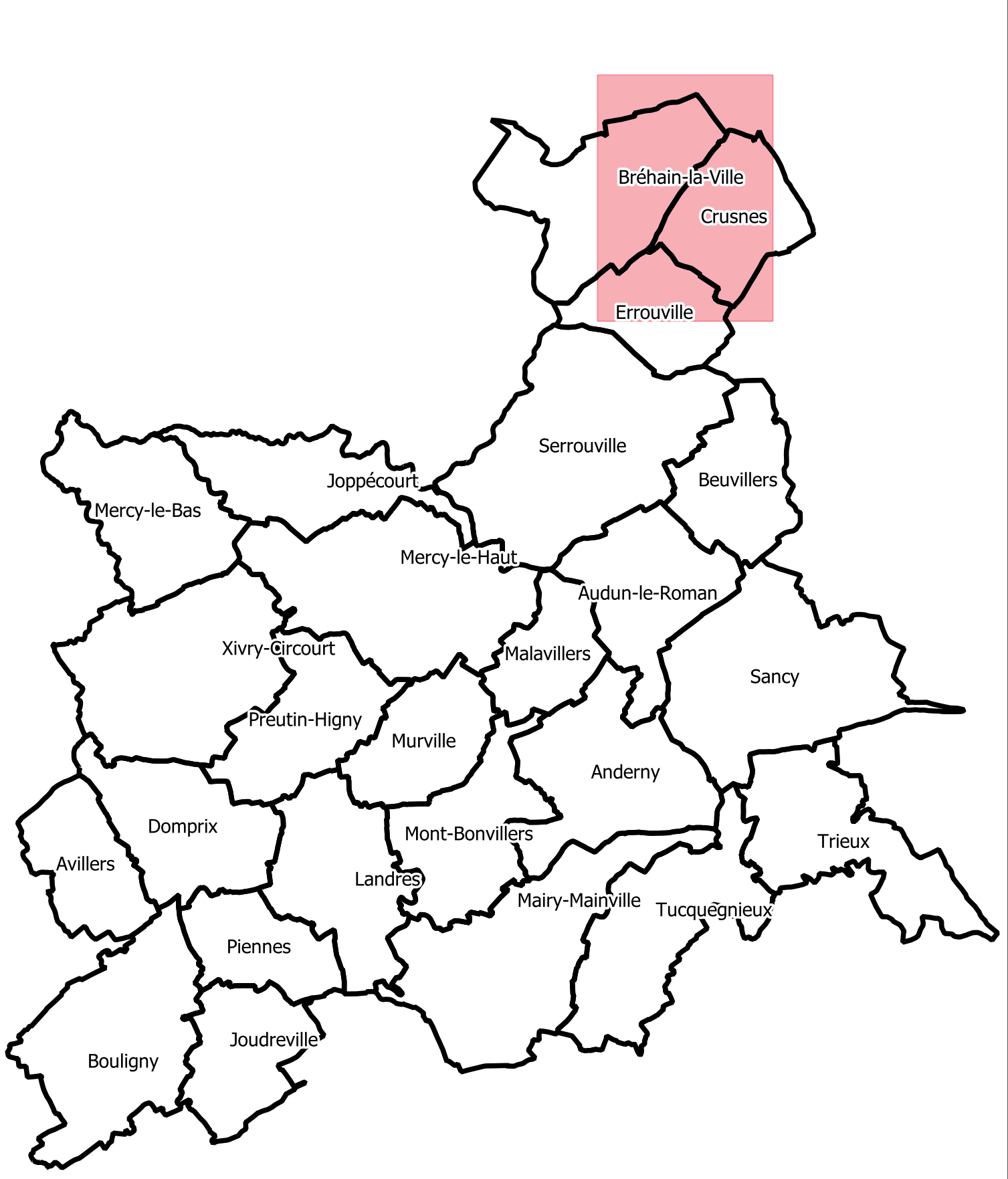
05/12/2025

Echelle: 1/5000e

0 250 500 m



Habillage linéaire	Zonage	Prescriptions surfaciques	Prescriptions linéaires	Prescriptions ponctuelles
Limite de l'intercommunalité	agricole	Orientation d'aménagement et de programmation	Chemin à conserver	Élément patrimonial identifié
Limite de commune	naturel	OAP thématique Trame Verte et Bleue	Recul	Élément paysager identifié
Recul	urbanisé	Règles d'implantation des constructions	Élément paysager identifié	
Limite de secteur			Linéaire commercial protégé	
Limite de zone				





Départements de
Meurthe-et-Moselle et de
Meuse

PLUi

ELABORATION DU PLAN LOCAL
D'URBANISME INTERCOMMUNAL

D

Communauté de communes
Cœur du Pays Haut

Règlement graphique
Planche au 1/5000e
Bréhain-la-Ville Ouest Risques

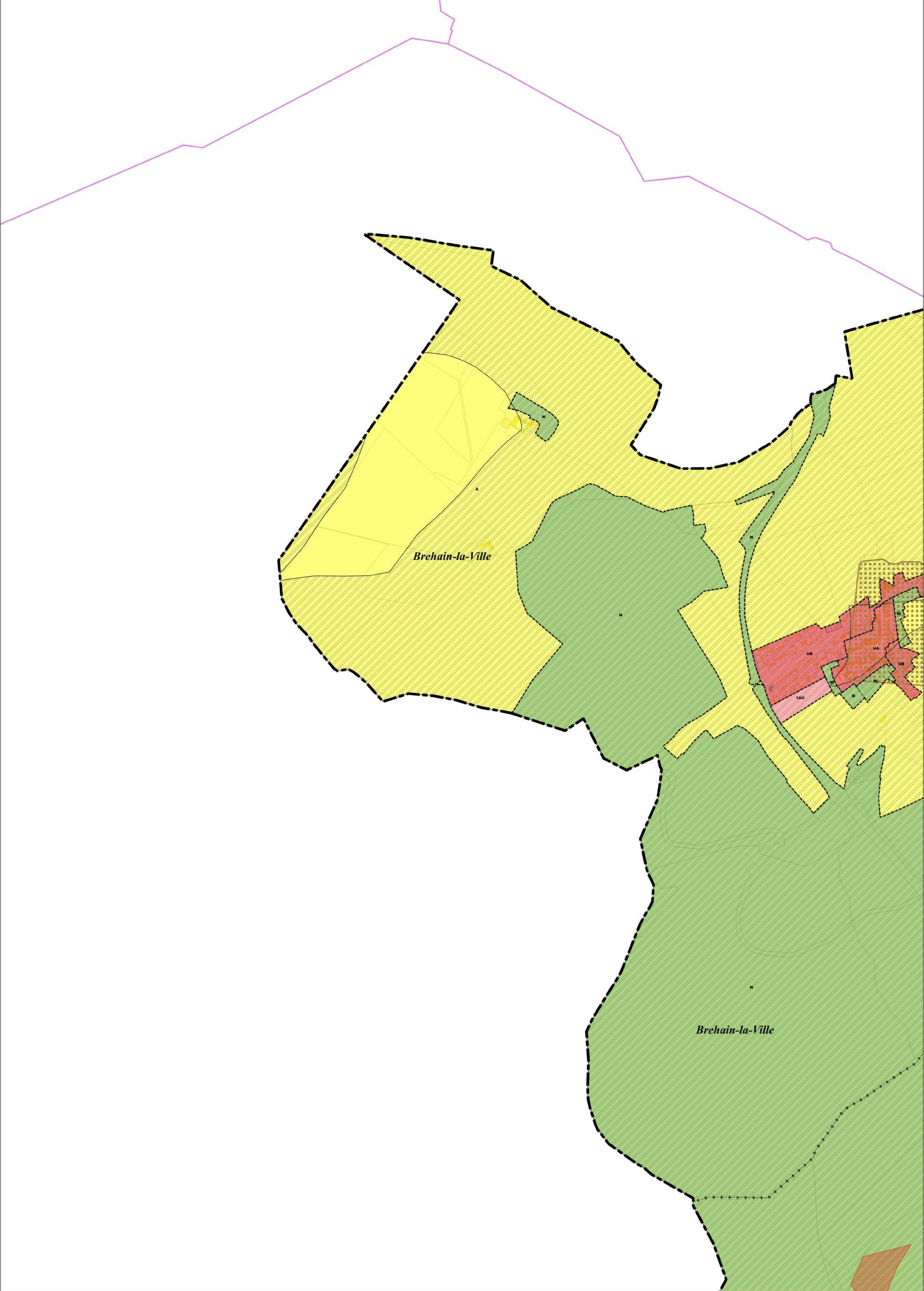
Document conforme à celui annexé
à la délibération du Conseil Communautaire
de Cœur du Pays Haut
en date du 15 décembre 2025
arrétant l'élaboration du Plan Local d'Urbanisme
Intercommunal
Daniel Matégia, le Président



02/12/2025

Echelle: 1/5000e

0 250 500 m



Limites administratives	Zonage	Prescriptions surfaciques	Prescriptions linéaires
Intercommunalité	agricole	Retrait-Gonflement des argiles	Transport de matière dangereuse
Commune	à urbaniser alternatif	PPRM	
Zone	naturel	Chute de blocs	
Secteur	urbanisé	Canalisation de gaz	

Les trames de risques figurent uniquement à titre informatif.
Elles ne se substituent pas aux documents officiels des différents organismes et gestionnaires annexés au PLUi



Départements de
Meurthe-et-Moselle et de
Meuse

PLUi

ELABORATION DU PLAN LOCAL
D'URBANISME INTERCOMMUNAL

D

Communauté de communes
Cœur du Pays Haut

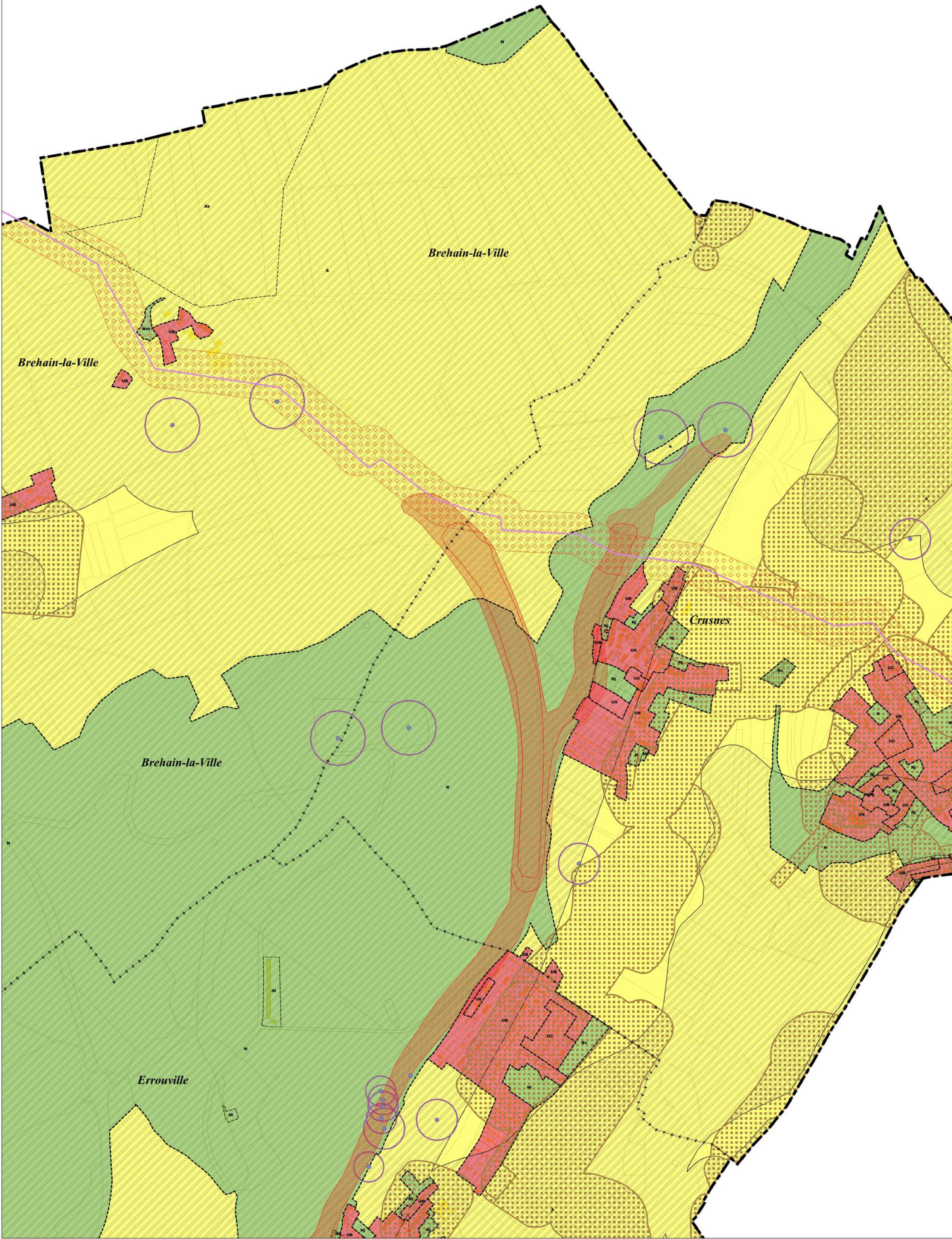
Règlement graphique
Planche au 1/5000e
Bréhain-la-Ville Est Risques

Document conforme à celui annexé
à la délibération du Conseil Communautaire
de Cœur du Pays Haut
en date du 15 décembre 2025
arrétant l'élaboration du Plan Local d'Urbanisme
Intercommunal
Daniel Matégia, le Président

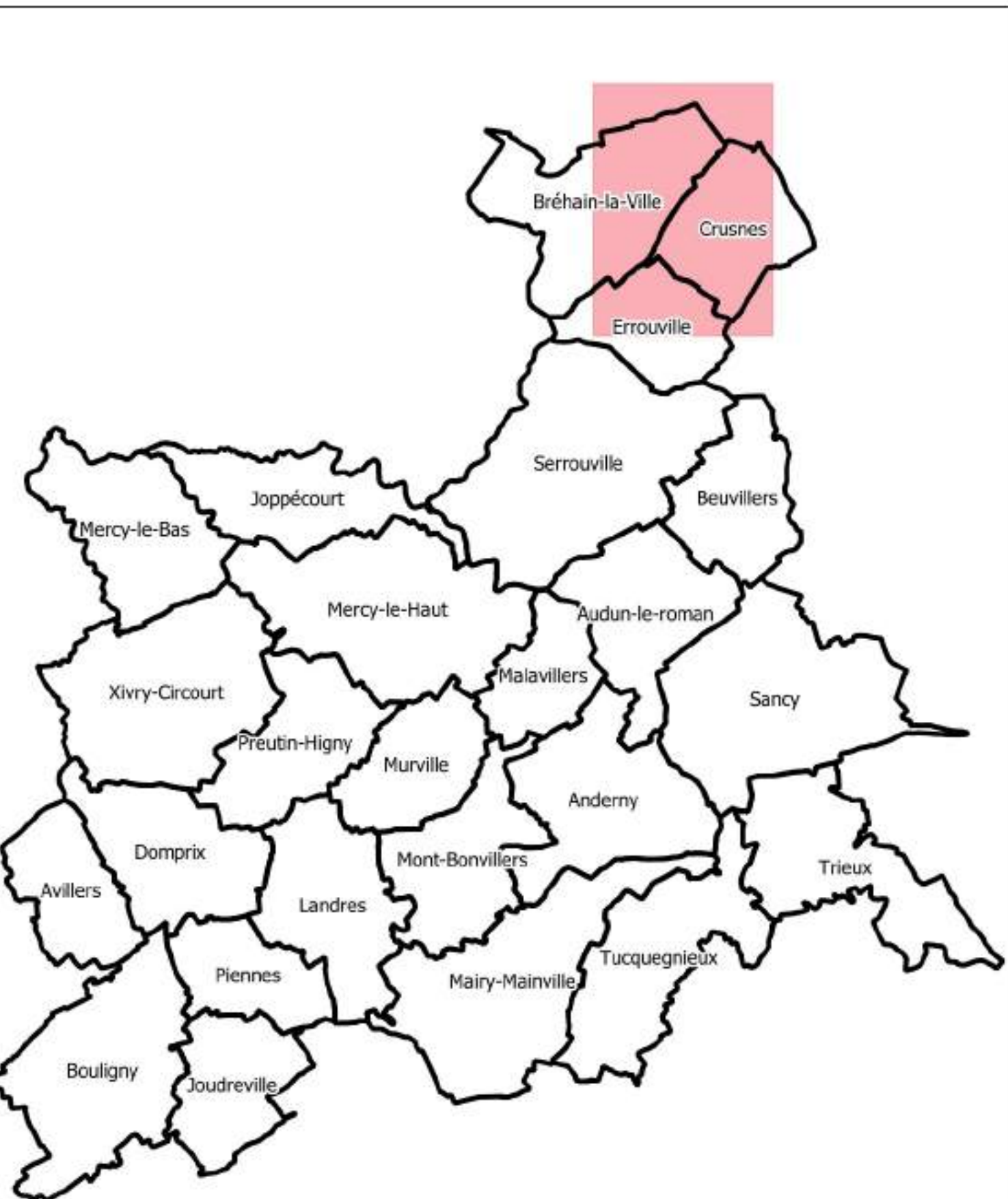
02/12/2025

Echelle: 1/5000e

0 250 500 m



Limites administratives	Zonage	Prescriptions surfaciques	Prescriptions linéaires	Prescriptions ponctuelles
Intercommunalité	agricole	Retrait-Gonflement des argiles	Transport de matière dangereuse	Cavité
Commune	naturel	Cavité (emprise d'incertitude)		
Zone	urbanisé	PPRM		
Secteur		Chute de blocs		
		Canalisation de gaz		



Les trames de risques figurent uniquement à titre informatif.
Elles ne se substituent pas aux documents officiels des différents organismes et gestionnaires annexés au PLUi