



Départements de  
Meurthe-et-Moselle et de  
Meuse

**PLUi**

ELABORATION DU PLAN LOCAL  
D'URBANISME INTERCOMMUNAL

**D**

Communauté de communes  
Cœur du Pays Haut

Règlement graphique  
Planche au 1/2000e  
Crusnes Ouest

Document conforme à celui annexé  
à la délibération du Conseil Communautaire  
de Cœur du Pays Haut

en date du 15 décembre 2025

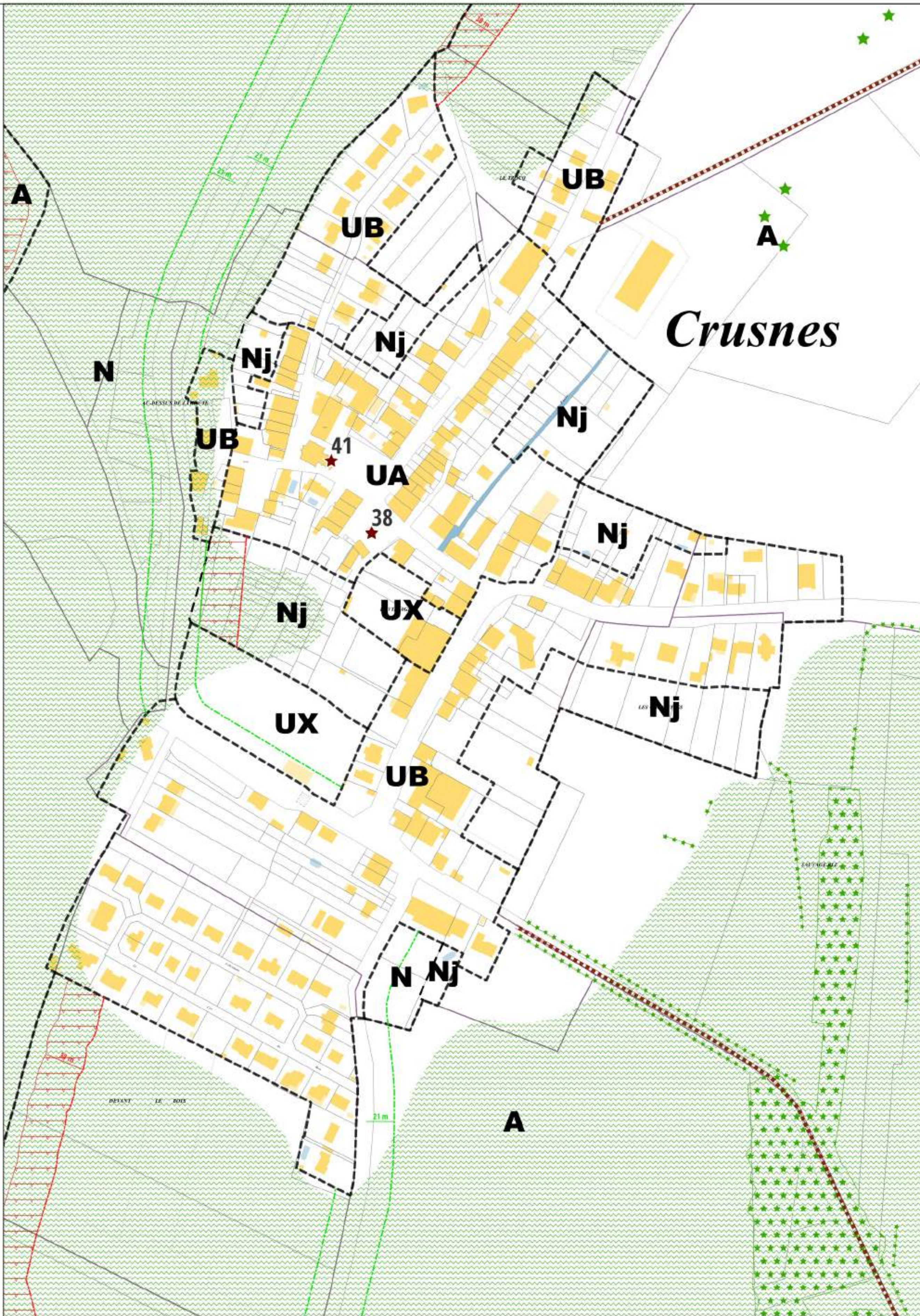
arrêtant l'élaboration du Plan Local d'Urbanisme  
Intercommunal

Daniel Matergia, le Président

04/12/2025

Echelle: 1/2000e

0 100 200 m



#### Limites administratives

--- Limite de secteur

--- Limite de zone

#### Prescriptions surfaciques

\*\*\*\*\* Élément paysager identifié

\*\*\*\*\* OAP thématique TVB

\*\*\*\*\* Règles d'implantation des constructions

#### Prescriptions linéaires

\*\*\*\*\* Chemin à conserver

\*\*\*\*\* Recul 30m

\*\*\*\*\* Recul 21m

\*\*\*\*\* Élément paysager identifié

#### Prescriptions ponctuelles

\*\*\*\*\* Élément patrimonial identifié

\*\*\*\*\* Élément paysager identifié





Départements de  
Meurthe-et-Moselle et de  
Meuse

# PLUi

ELABORATION DU PLAN LOCAL  
D'URBANISME INTERCOMMUNAL

# D

Communauté de communes  
Cœur du Pays Haut

Règlement graphique  
Planche au 1/2000e  
Crusnes Est

Document conforme à celui annexé  
à la délibération du Conseil Communautaire  
de Cœur du Pays Haut

en date du 15 décembre 2025

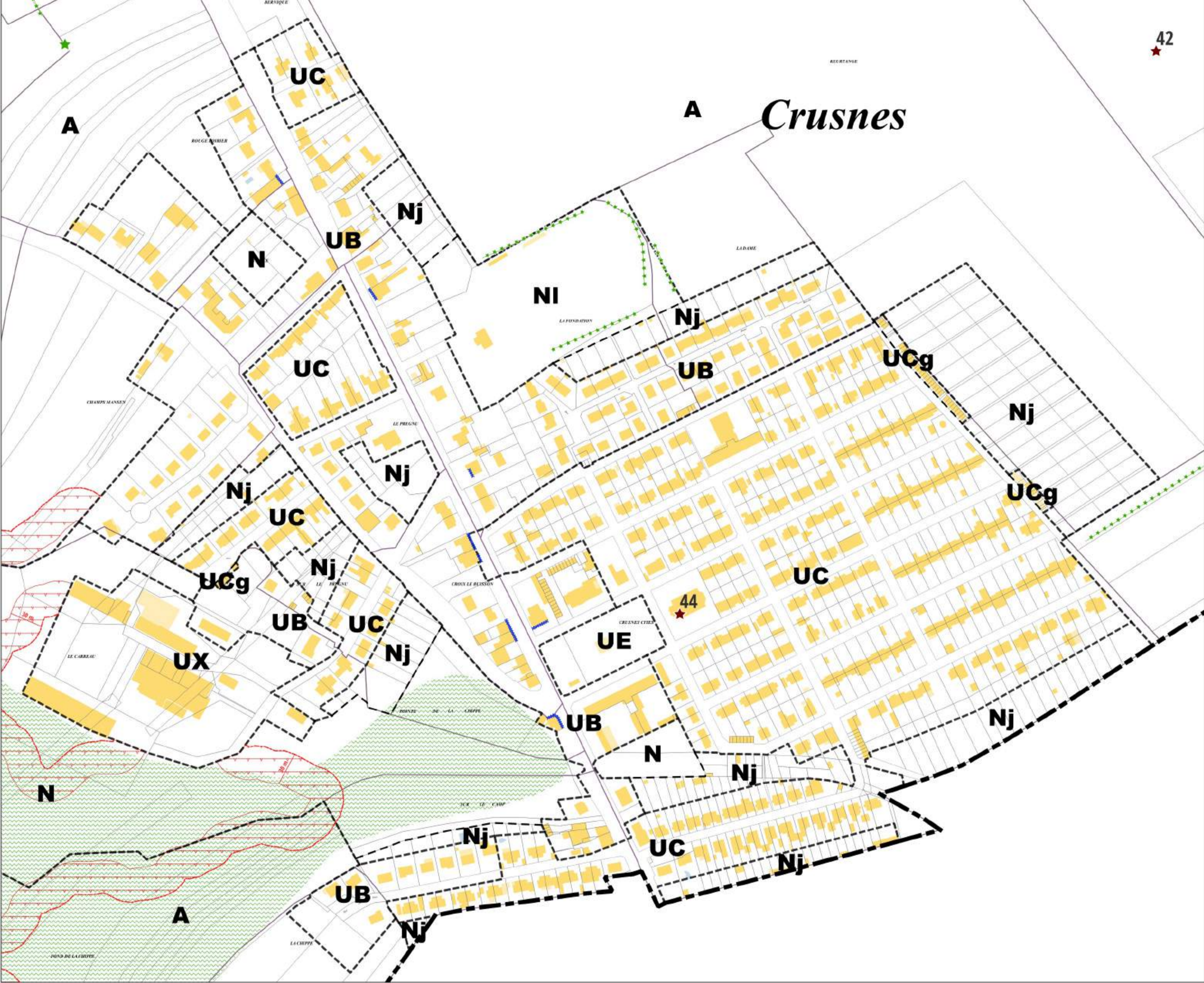
arrêtant l'élaboration du Plan Local d'Urbanisme  
Intercommunal

Daniel Matergia, le Président

04/12/2025

Echelle: 1/2000e

0 100 200 m



#### Limites administratives

- Limite de l'intercommunalité
- - - Limite de secteur
- - - - Limite de zone

#### Prescriptions surfaciques

- OAP thématique TVB
- Règles d'implantation des constructions

#### Prescriptions linéaires

- Recul 30m
- Elément paysager identifié
- Linéaire commercial protégé

#### Prescriptions ponctuelles

- Elément patrimonial identifié
- Elément paysager identifié



Départements de  
Meurthe-et-Moselle et de  
Meuse

# PLUi

ELABORATION DU PLAN LOCAL  
D'URBANISME INTERCOMMUNAL

Communauté de communes  
Cœur du Pays Haut

Règlement graphique  
Planche au 1/5000e  
Crusnes

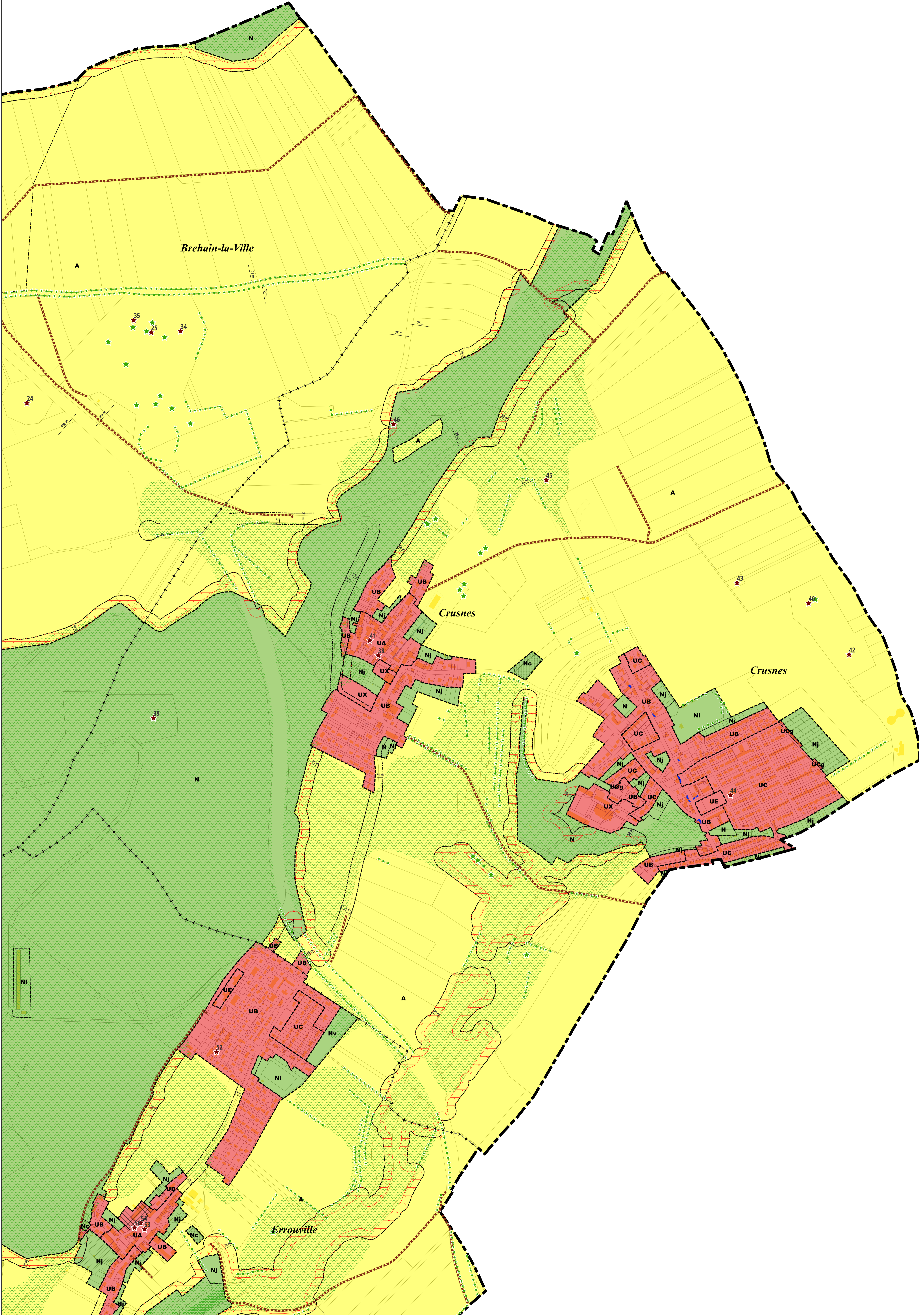
Document conforme à celui annexé  
à la délibération du Conseil Communautaire  
de Cœur du Pays Haut  
en date du 15 décembre 2025  
arrétant l'élaboration du Plan Local d'Urbanisme  
Intercommunal

Daniel Matergia, le Président

05/12/2025

Echelle: 1/5000e

0 250 500 m



#### Habillage linéaire

- Limite de l'intercommunalité
- +--+ Limite de commune
- Recul
- - - - Limite de secteur
- - - - Limite de zone

#### Zonage

- agricole
- naturel
- urbanisé

#### Prescriptions surfaciques

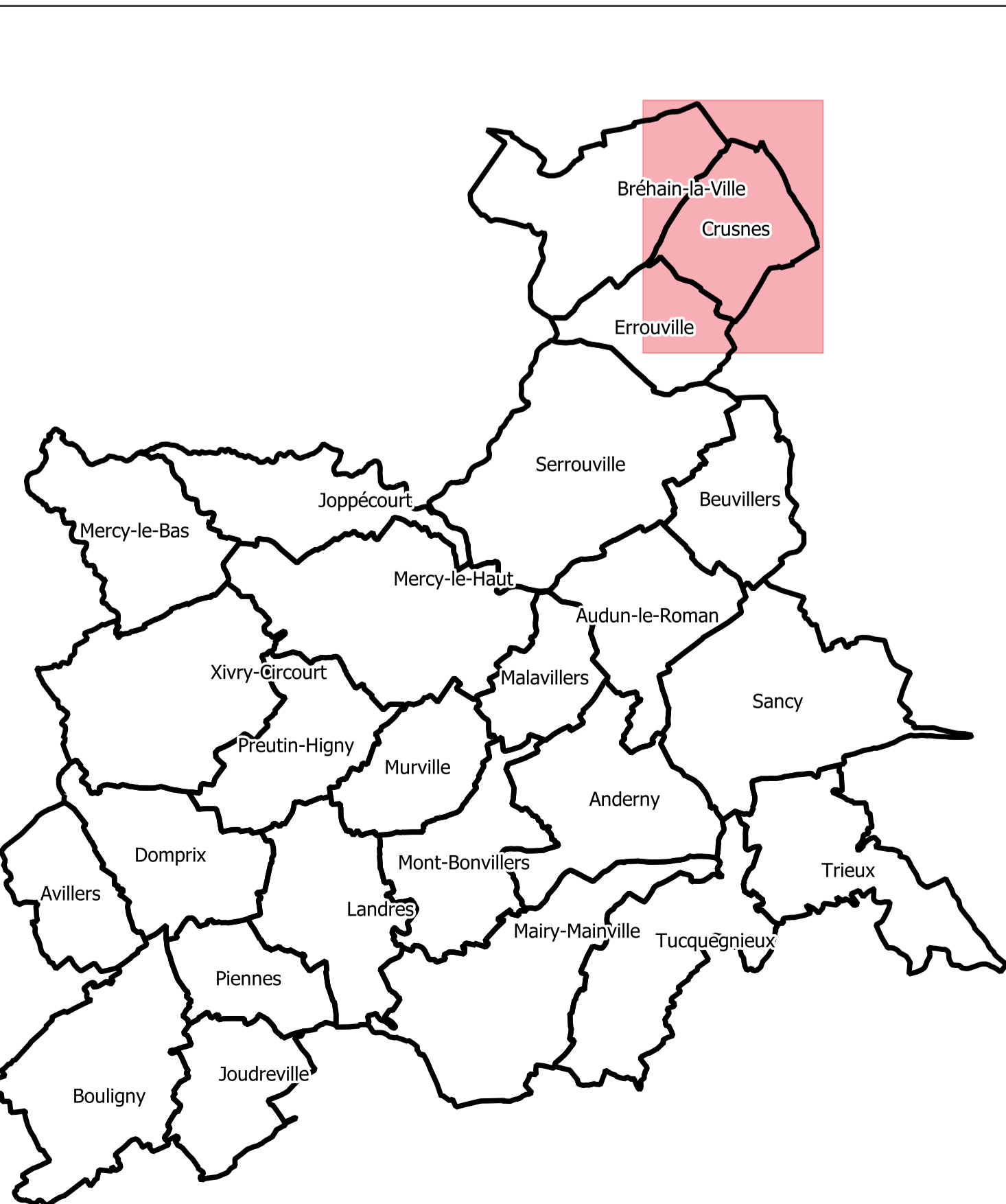
- Orientation d'aménagement et de programmation
- OAP thématique Trame Verte et Bleue
- Éléments de continuité écologique et trame verte et bleue
- Règles d'implantation des constructions

#### Prescriptions linéaires

- Chemin à conserver
- Recul
- Élément paysager identifié
- Linéaire commercial protégé

#### Prescriptions ponctuelles

- Élément patrimonial identifié
- Élément paysager identifié





Départements de  
Meurthe-et-Moselle et de  
Meuse

# PLUi

ELABORATION DU PLAN LOCAL  
D'URBANISME INTERCOMMUNAL

# D

Communauté de communes  
Cœur du Pays Haut

Règlement graphique  
Planche au 1/5000e

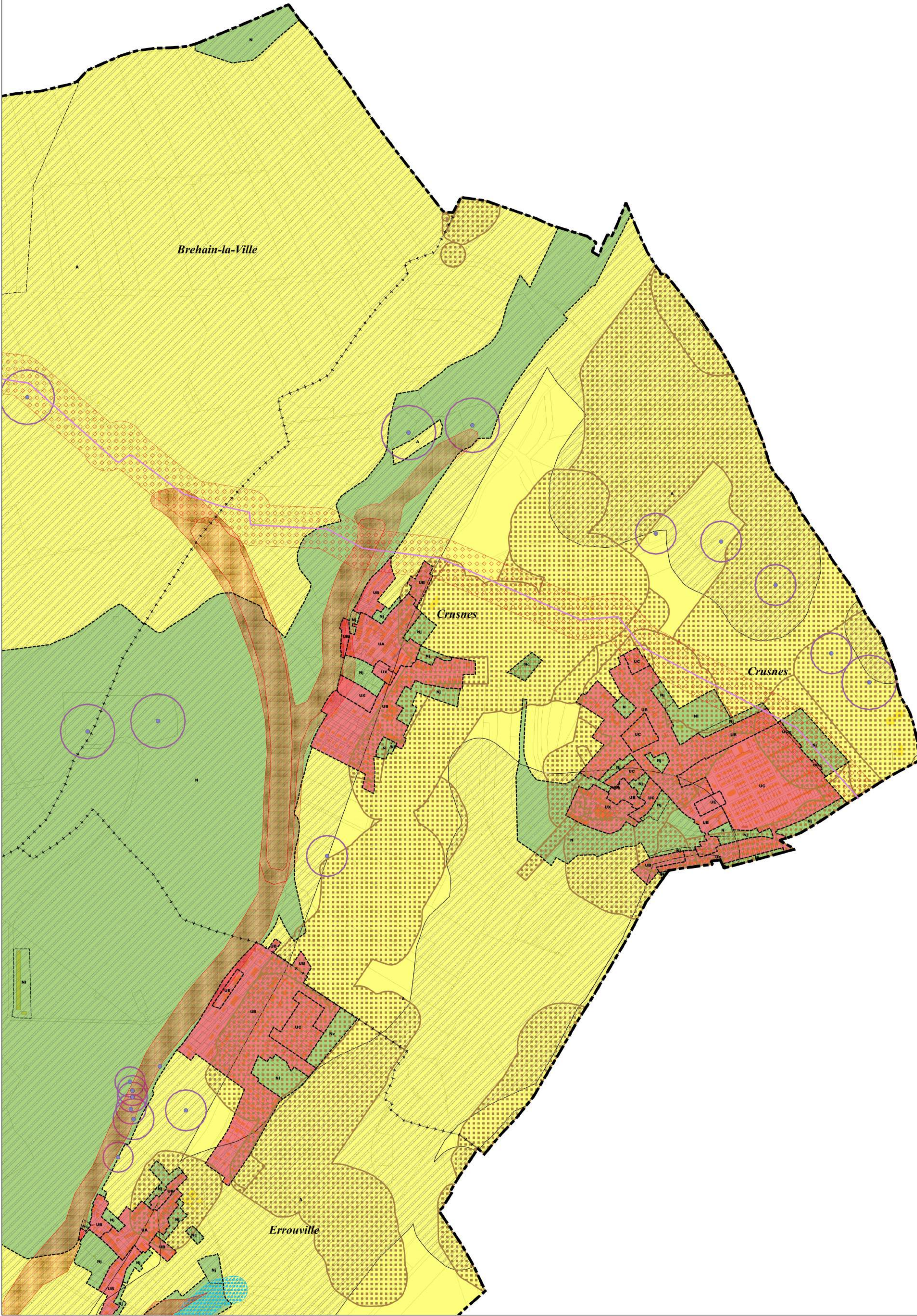
Crusnes Risques

Document conforme à celui annexé  
à la délibération du Conseil Communautaire  
de Cœur du Pays Haut  
en date du 15 décembre 2025  
arrétant l'élaboration du Plan Local d'Urbanisme  
Intercommunal  
Daniel Matégia, le Président

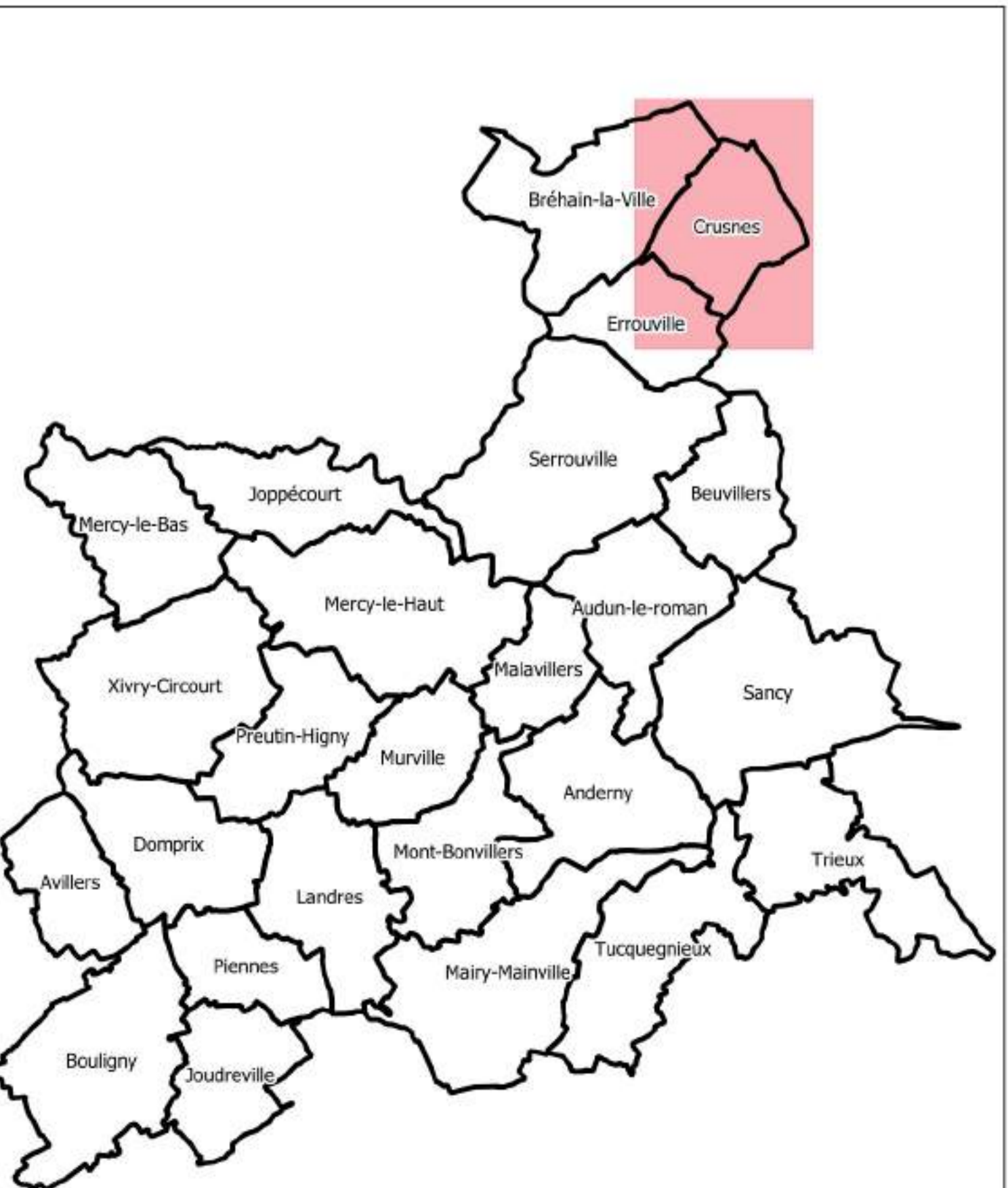
02/12/2025

Echelle: 1/5000e

0 250 500 m



- | Limites administratives | Zonage     | Prescriptions surfaciques        | Prescriptions linéaires           | Prescriptions ponctuelles |
|-------------------------|------------|----------------------------------|-----------------------------------|---------------------------|
| ■ Intercommunalité      | ■ agricole | ■ Retrait-Gonflement des argiles | ■ Transport de matière dangereuse | ● Cavité                  |
| --- Commune             | ■ naturel  | ■ Cavité (emprise d'incertitude) |                                   |                           |
| --- Zone                | ■ urbanisé | ■ PPRM                           |                                   |                           |
| --- Secteur             |            | ■ Atlas des zones inondables     |                                   |                           |
|                         |            | ■ Chute de blocs                 |                                   |                           |
|                         |            | ■ Canalisation de gaz            |                                   |                           |



Les trames de risques figurent uniquement à titre informatif.  
Elles ne se substituent pas aux documents officiels des différents organismes et gestionnaires annexés au PLUi