



Départements de
Meurthe-et-Moselle et de
Meuse

PLUi

ELABORATION DU PLAN LOCAL
D'URBANISME INTERCOMMUNAL

D

Communauté de communes
Cœur du Pays Haut

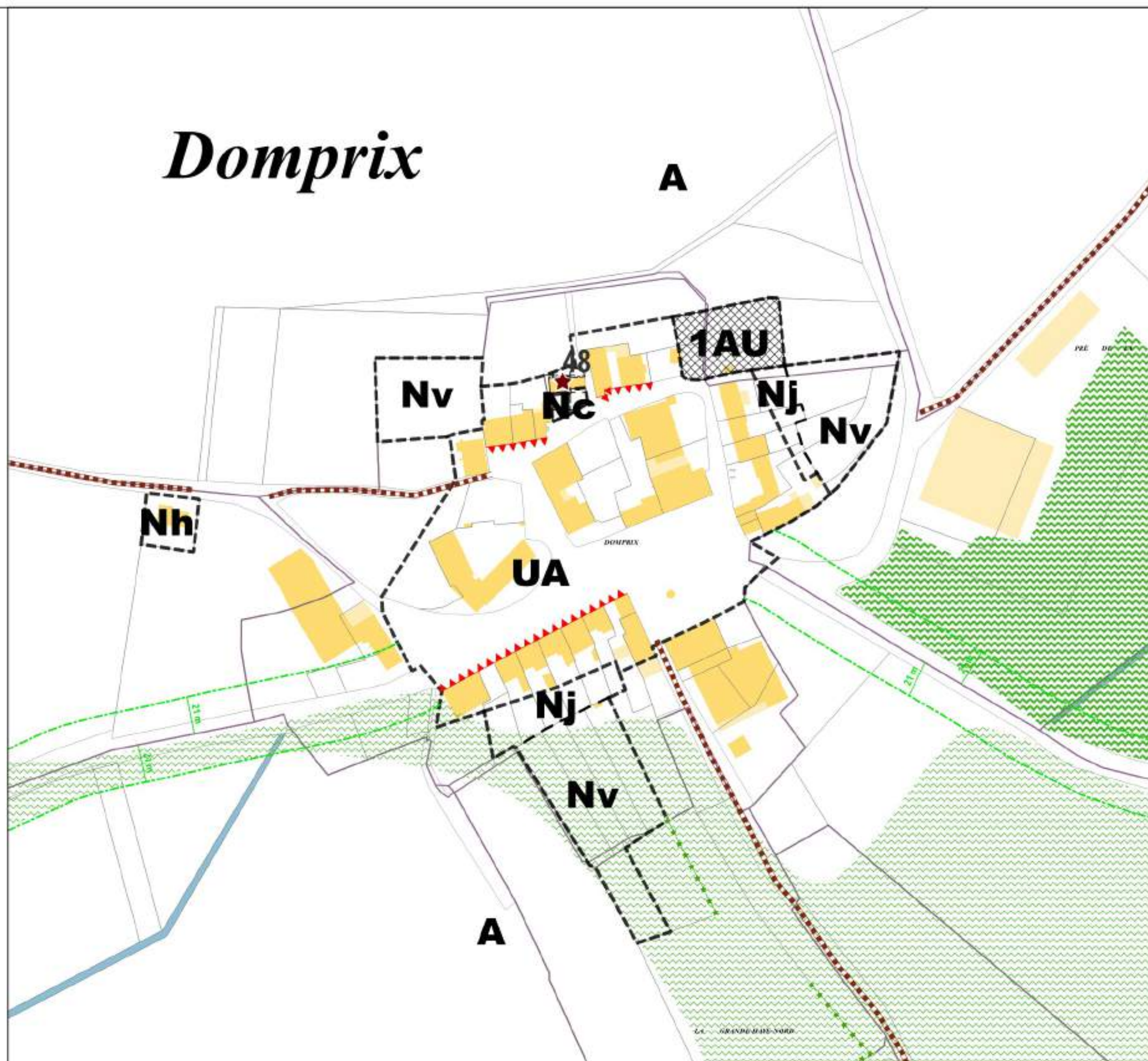
Règlement graphique
Planche au 1/2000e
Domprix Ouest

Document conforme à celui annexé
à la délibération du Conseil Communautaire
de Cœur du Pays Haut
en date du 15 décembre 2025
arrétant l'élaboration du Plan Local d'Urbanisme
Intercommunal
Daniel Matergia, le Président

04/12/2025

Echelle: 1/2000e


0 100 200 m





Limites administratives

- Limite de secteur
- Limite de zone


Prescriptions surfaciques

-  OAP
-  OAP thématique TVB
-  Continuité écologique et TVB

Prescriptions linéaires

-  Chemin à conserver
-  Recul 21m
-  Règle architecturale particulière
-  Élément paysager identifié

Prescriptions ponctuelles

-  Élément patrimonial identifié



Départements de
Meurthe-et-Moselle et de
Meuse

PLUi

ELABORATION DU PLAN LOCAL
D'URBANISME INTERCOMMUNAL

D

**Communauté de communes
Cœur du Pays Haut**

**Règlement graphique
Planche au 1/2000e
Domprich Est**

Document conforme à celui annexé
à la délibération du Conseil Communautaire
de Cœur du Pays Haut

en date du 15 décembre 2025

arrêtant l'élaboration du Plan Local d'Urbanisme
Intercommunal

Daniel Matergia, le Président



04/12/2025

Echelle: 1/2000e

0 100 200 m



Limites administratives

----- Limite de zone

Prescriptions surfaciques

OAP thématique TVB

Continuité écologique et TVB

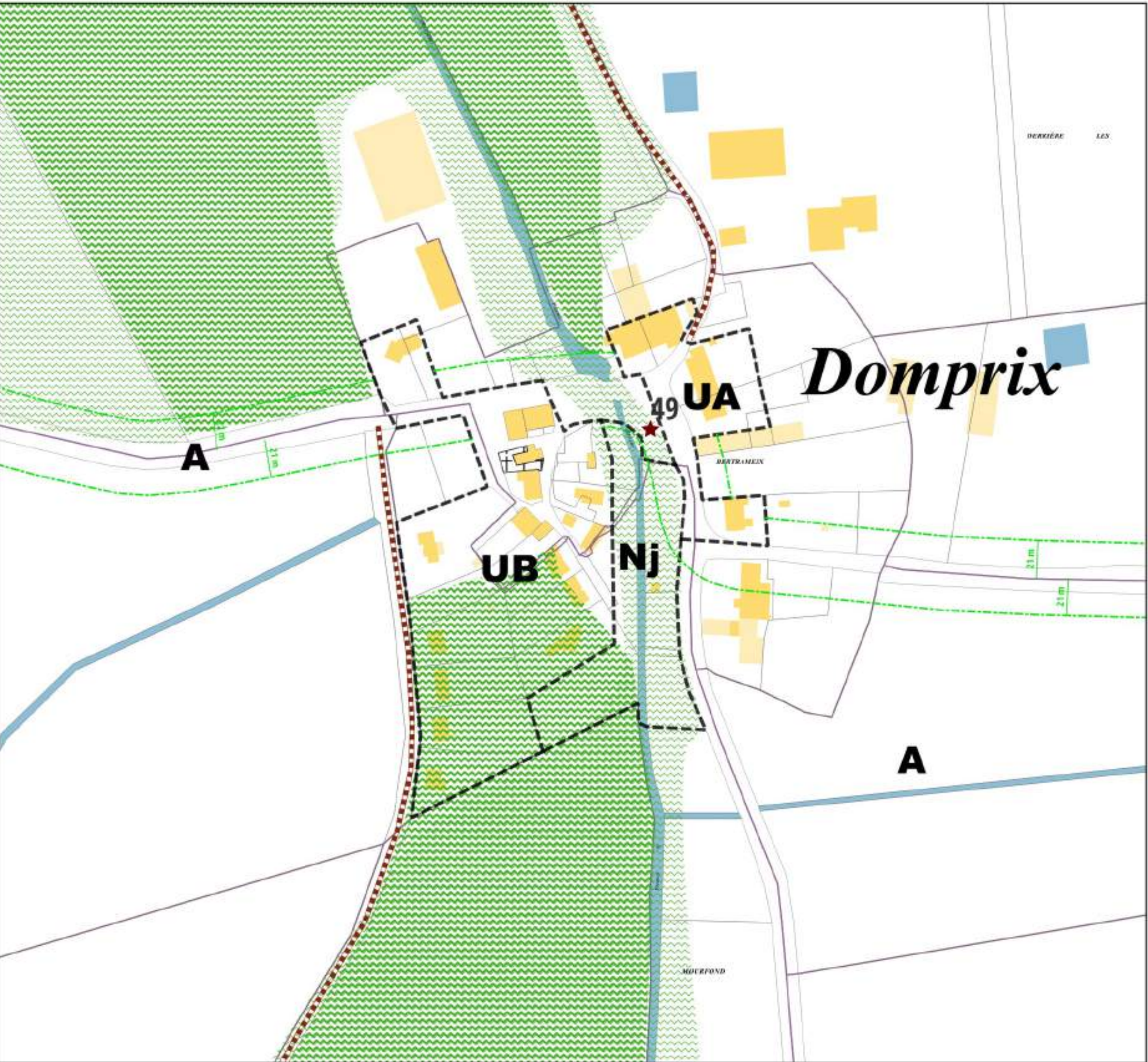
Prescriptions linéaires

----- Chemin à conserver

----- Recul 21m

Prescriptions ponctuelles

• Elément patrimonial identifié





Départements de
Meurthe-et-Moselle et de
Meuse

PLUi

ELABORATION DU PLAN LOCAL
D'URBANISME INTERCOMMUNAL

D

**Communauté de communes
Cœur du Pays Haut**

**Règlement graphique
Planche au 1/5000e
Domprix**

Document conforme à celui annexé
à la délibération du Conseil Communautaire
de Cœur du Pays Haut

en date du 15 décembre 2025

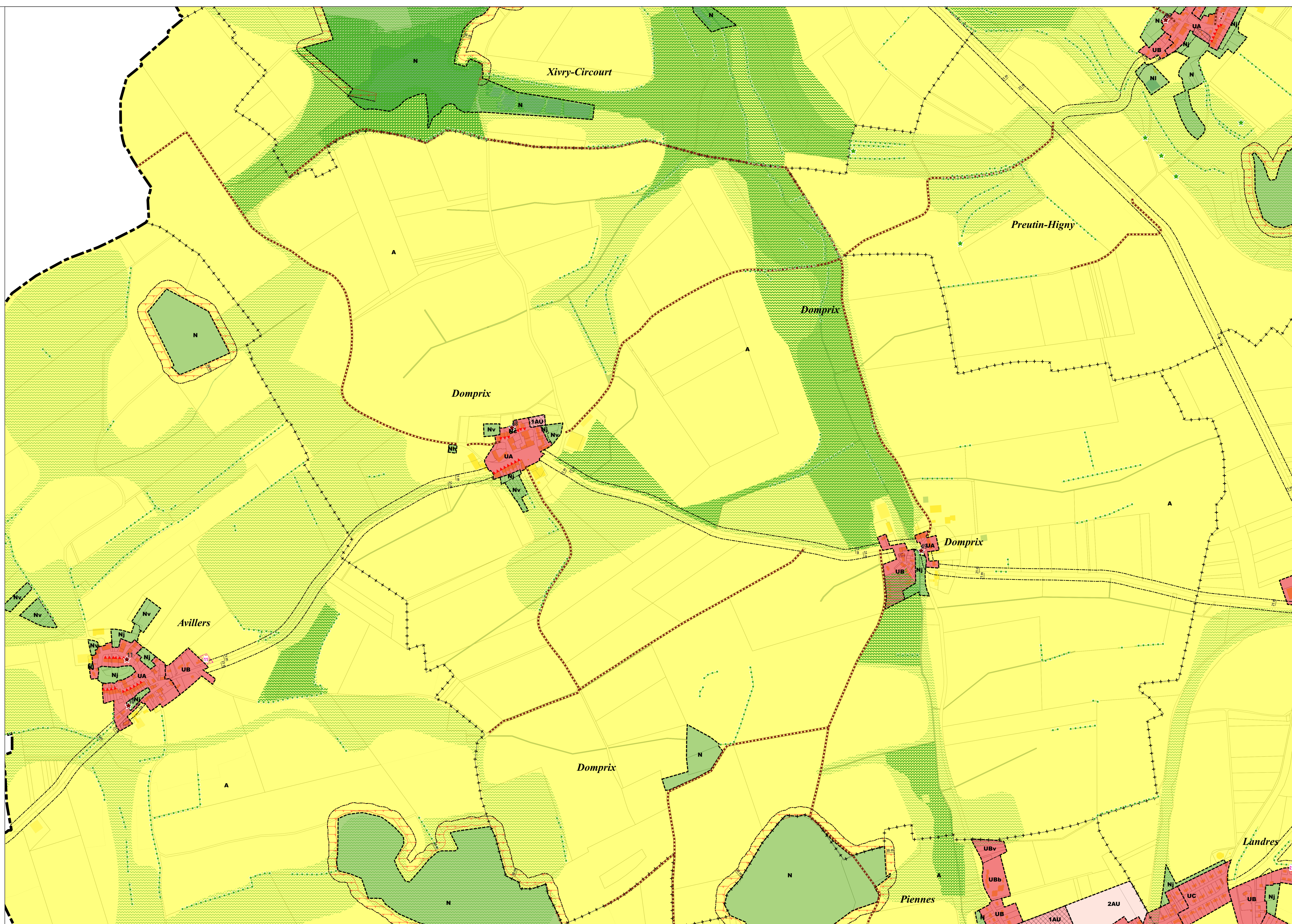
arrêtant l'élaboration du Plan Local d'Urbanisme
Intercommunal

Daniel Matergia, le Président

05/12/2025

Echelle: 1/5000e

0 250 500 m



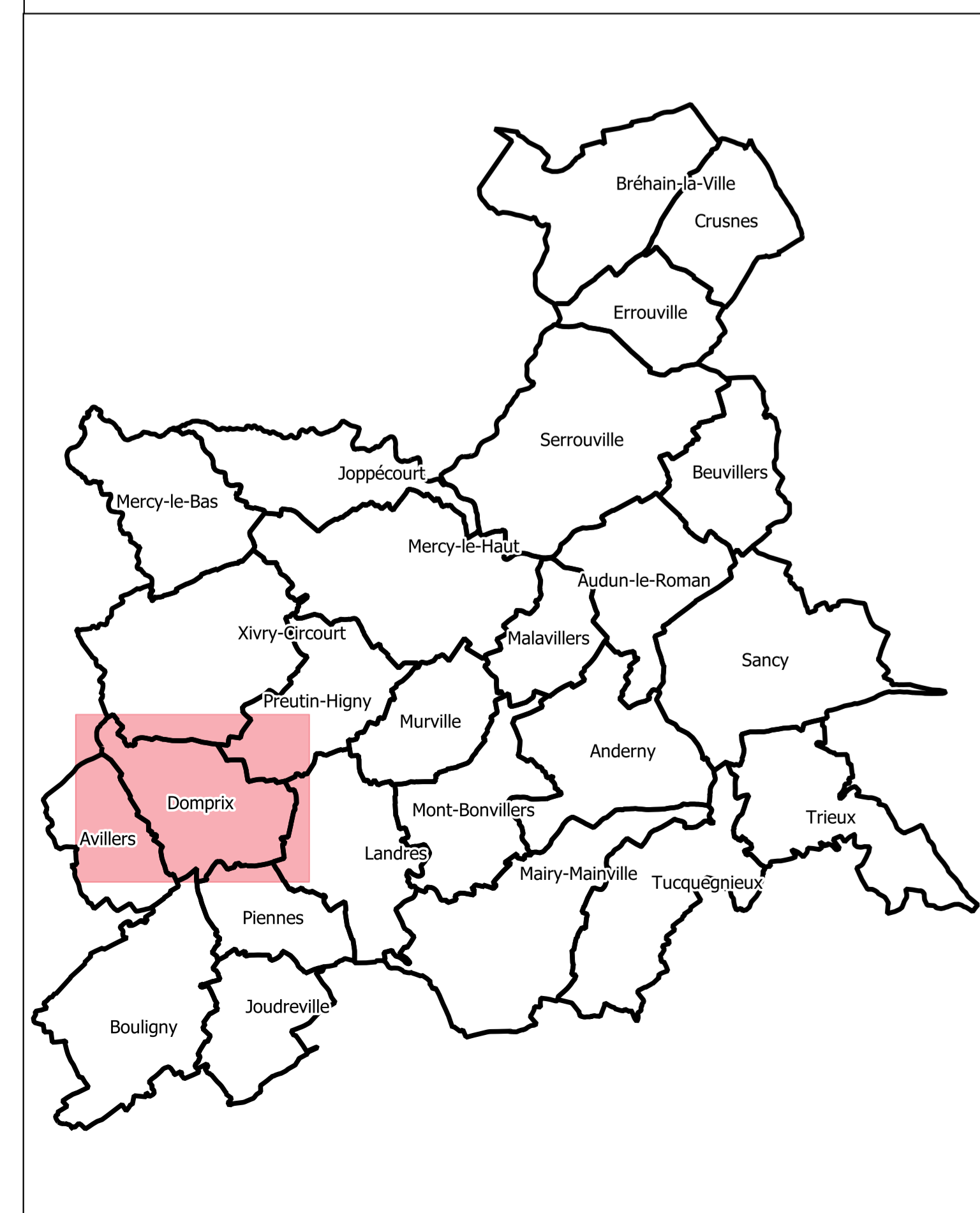
Habillage linéaire
— Limite de l'intercommunalité
- - - Limite de commune
— Recul
- - - Limite de secteur
- - - Limite de zone

Zonage
agricole
à urbaniser alternatif
à urbaniser bloqué
naturel
urbanisé

Prescriptions surfaciques
Emplacement réservé
Orientation d'aménagement et de programmation
OAP thématique Trame Verte et Bleue
Éléments de continuité écologique et trame verte et bleue
Règles d'implantation des constructions

Prescriptions linéaires
Chemin à conserver
Recul
Règle architecturale particulière
Élément patrimonial identifié
Élément paysager identifié

Prescriptions ponctuelles
Élément patrimonial identifié
Élément paysager identifié





Départements de
Meurthe-et-Moselle et de
Meuse

PLUi

ELABORATION DU PLAN LOCAL
D'URBANISME INTERCOMMUNAL

D

Communauté de communes
Cœur du Pays Haut

Règlement graphique
Planche au 1/5000e
Domprix Risques

Document conforme à celui annexé
à la délibération du Conseil Communautaire
de Cœur du Pays Haut

en date du 15 décembre 2025

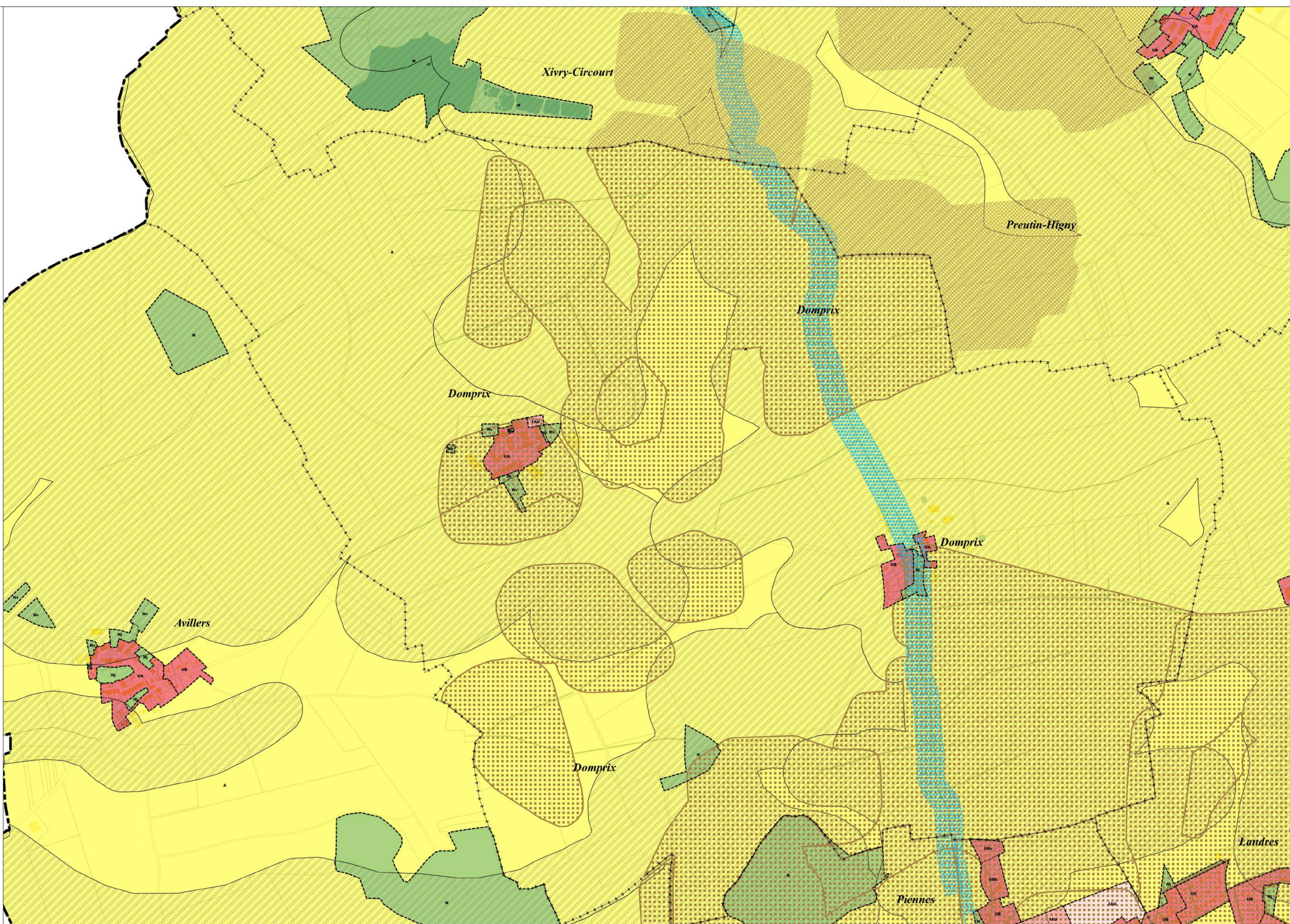
arrêtant l'élaboration du Plan Local d'Urbanisme
Intercommunal

Daniel Matergis, le Président

02/12/2025

Echelle: 1/5000e

0 250 500 m



| Limites administratives | Zonage | Prescriptions surfaciques | Prescriptions ponctuelles |
|-------------------------|------------------------|--------------------------------|---------------------------|
| ■ Intercommunalité | agricole | Retrait-Gonflement des argiles | • Cavité |
| --- Commune | à urbaniser alternatif | Cavité (emprise d'incertitude) | |
| --- Zone | à urbaniser bloqué | PPRM | |
| --- Secteur | naturel | Atlas des zones inondables | |
| | urbanisé | Aléas miniers | |



Les trames de risques figurent uniquement à titre informatif.
Elles ne se substituent pas aux documents officiels des différents organismes et gestionnaires annexés au PLUi