



Départements de
Meurthe-et-Moselle et de
Meuse

PLUi

ELABORATION DU PLAN LOCAL
D'URBANISME INTERCOMMUNAL

D

Communauté de communes
Cœur du Pays Haut

Règlement graphique
Planche au 1/2000e
Malavillers

Document conforme à celui annexé
à la délibération du Conseil Communautaire
de Cœur du Pays Haut

en date du 15 décembre 2025

arrétant l'élaboration du Plan Local d'Urbanisme
Intercommunal

Daniel Matergia, le Président

04/12/2025

Echelle: 1/2000e

0 100 200 m



Limites administratives

--- Limite de secteur

--- Limite de zone

Prescriptions surfaciques

OAP thématique TVB

Prescriptions linéaires

Chemin à conserver

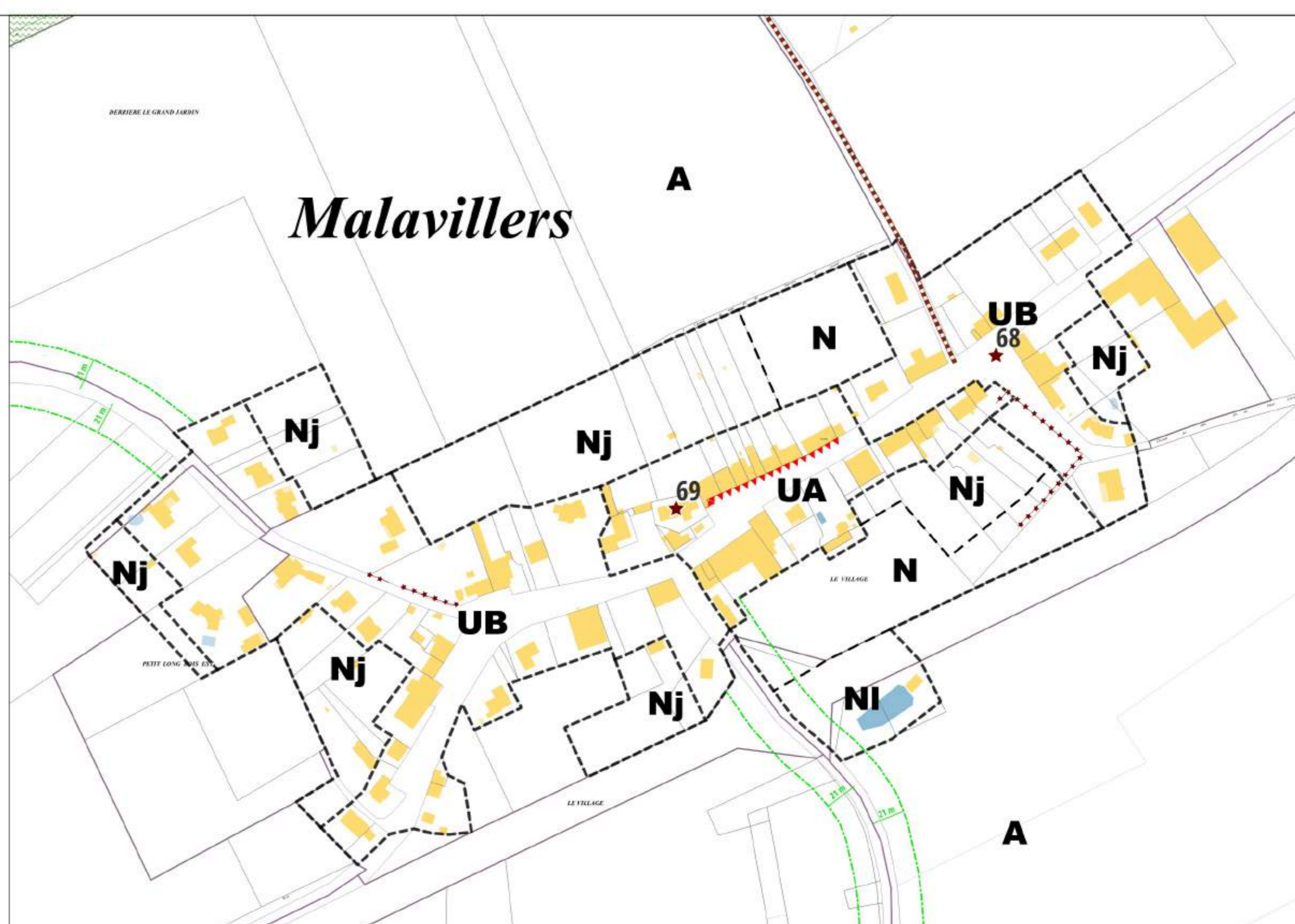
Recul 21m

Règle architecturale particulière

Elément patrimonial identifié

Prescriptions ponctuelles

Elément patrimonial identifié





Départements de
Meurthe-et-Moselle et de
Meuse

PLUi

ELABORATION DU PLAN LOCAL
D'URBANISME INTERCOMMUNAL

D

Communauté de communes
Cœur du Pays Haut

Règlement graphique
Planche au 1/5000e
Malavillers

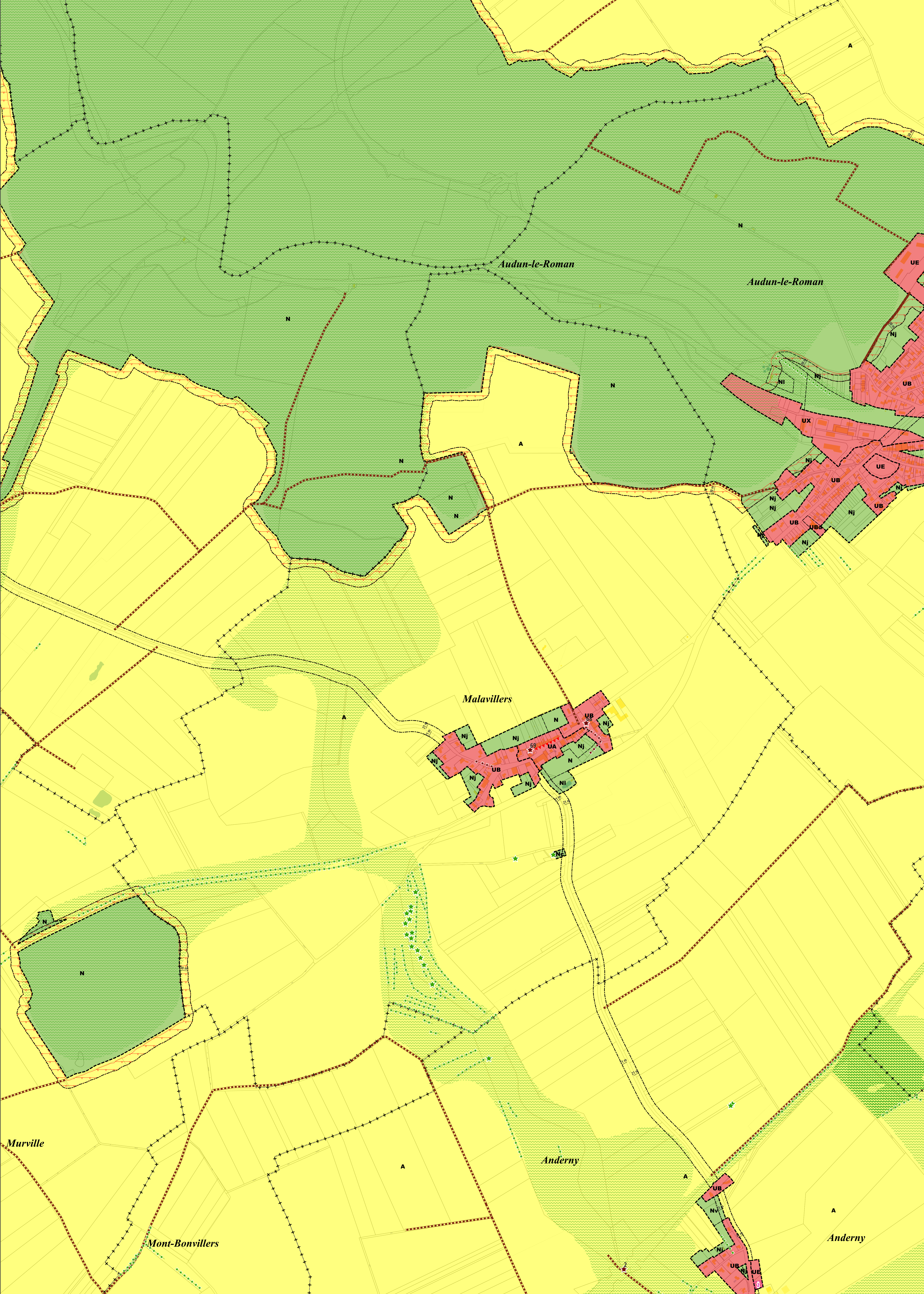
Document conforme à celui annexé
à la délibération du Conseil Communautaire
de Cœur du Pays Haut
en date du 15 décembre 2025
arrétant l'élaboration du Plan Local d'Urbanisme
Intercommunal

Daniel Matergia, le Président

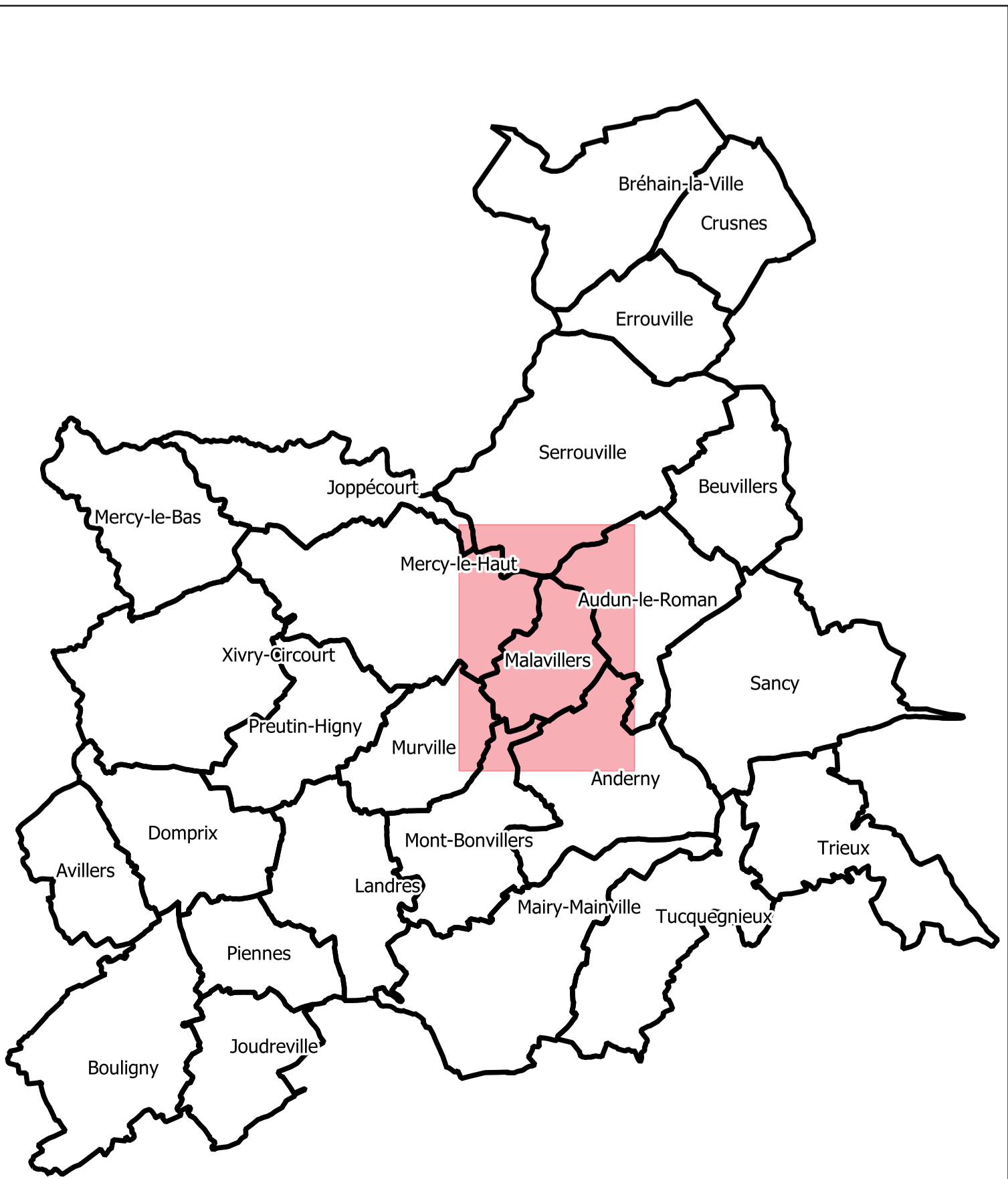
05/12/2025

Echelle: 1/5000e

0 250 500 m



Habillage linéaire	Zonage	Prescriptions surfaciques	Prescriptions linéaires	Prescriptions ponctuelles
---+--- Limite de commune	agricole	Emplacement réservé	----- Chemin à conserver	• Élément patrimonial identifié
— Recul	naturel	OAP thématique Trame Verte et Bleue	----- Recul	• Élément paysager identifié
----- Limite de secteur	urbanisé	Eléments de continuité écologique et trame verte et bleue	▲▲▲▲ Règle architecturale particulière	
----- Limite de zone		Règles d'implantation des constructions	---+--- Élément patrimonial identifié	
			---+--- Élément paysager identifié	





Départements de
Meurthe-et-Moselle et de
Meuse

PLUi

ELABORATION DU PLAN LOCAL
D'URBANISME INTERCOMMUNAL

D

Communauté de communes
Cœur du Pays Haut

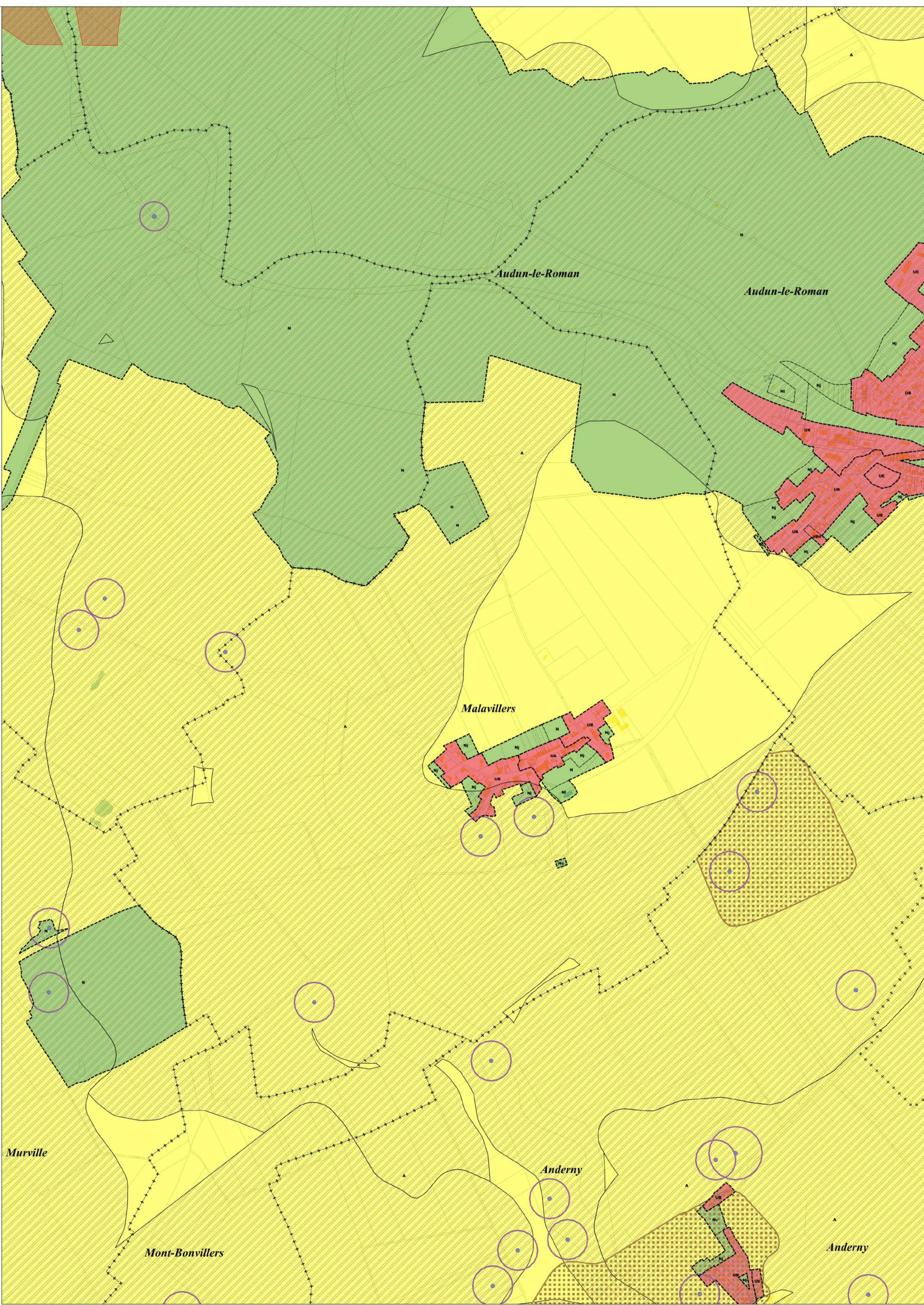
Règlement graphique
Planche au 1/5000e
Malavillers Risques

Document conforme à celui annexé
à la délibération du Conseil Communautaire
de Cœur du Pays Haut
en date du 15 décembre 2025
arrétant l'élaboration du Plan Local d'Urbanisme
Intercommunal
Daniel Matergia, le Président

02/12/2025

Echelle: 1/5000e

0 250 500 m



Limites administratives
-+-+ Commune
----- Zone
----- Secteur

Zonage
agricole
naturel
urbanisé

Prescriptions surfaciques
Retrait-Gonflement des argiles
Cavité (emprise d'incertitude)
PPRM
Chute de blocs

Prescriptions ponctuelles
Cavité

Les trames de risques figurent uniquement à titre informatif.
Elles ne se substituent pas aux documents officiels des différents organismes et gestionnaires annexés au PLUi

