



Départements de  
Meurthe-et-Moselle et de  
Meuse

# PLUi

ELABORATION DU PLAN LOCAL  
D'URBANISME INTERCOMMUNAL

# D

Communauté de communes  
Cœur du Pays Haut

Règlement graphique  
Planche au 1/2000e  
Xivry-Circourt

Document conforme à celui annexé  
à la délibération du Conseil Communautaire  
de Cœur du Pays Haut

en date du 15 décembre 2025

arrétant l'élaboration du Plan Local d'Urbanisme  
Intercommunal

Daniel Matergia, le Président

04/12/2025

Echelle: 1/2000e

0 100 200 m



#### Limites administratives

--- Limite de secteur  
--- Limite de zone

#### Prescriptions surfaciques

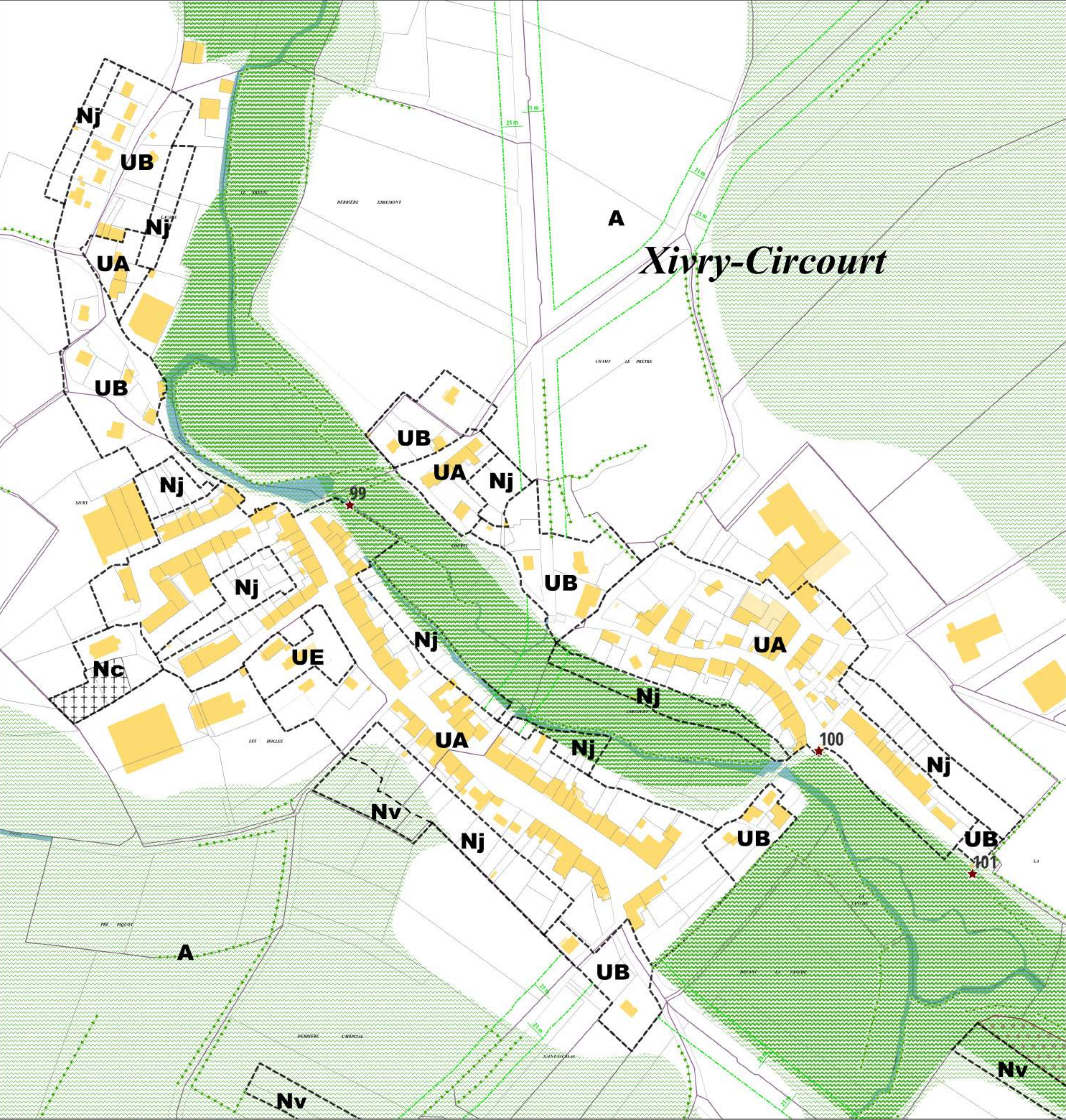
Carrière  
OAP thématique TVB  
Continuité écologique et TVB

#### Prescriptions linéaires

Recul 21m  
Elément paysager identifié

#### Prescriptions ponctuelles

Elément patrimonial identifié







Départements de  
Meurthe-et-Moselle et de  
Meuse

**PLUi**

ELABORATION DU PLAN LOCAL  
D'URBANISME INTERCOMMUNAL

**D**

**Communauté de communes  
Cœur du Pays Haut**

**Règlement graphique  
Planche au 1/5000e  
Xivry-Circourt Nord**

Document conforme à celui annexé  
à la délibération du Conseil Communautaire  
de Cœur du Pays Haut

en date du 15 décembre 2025

arrétant l'élaboration du Plan Local d'Urbanisme  
Intercommunal

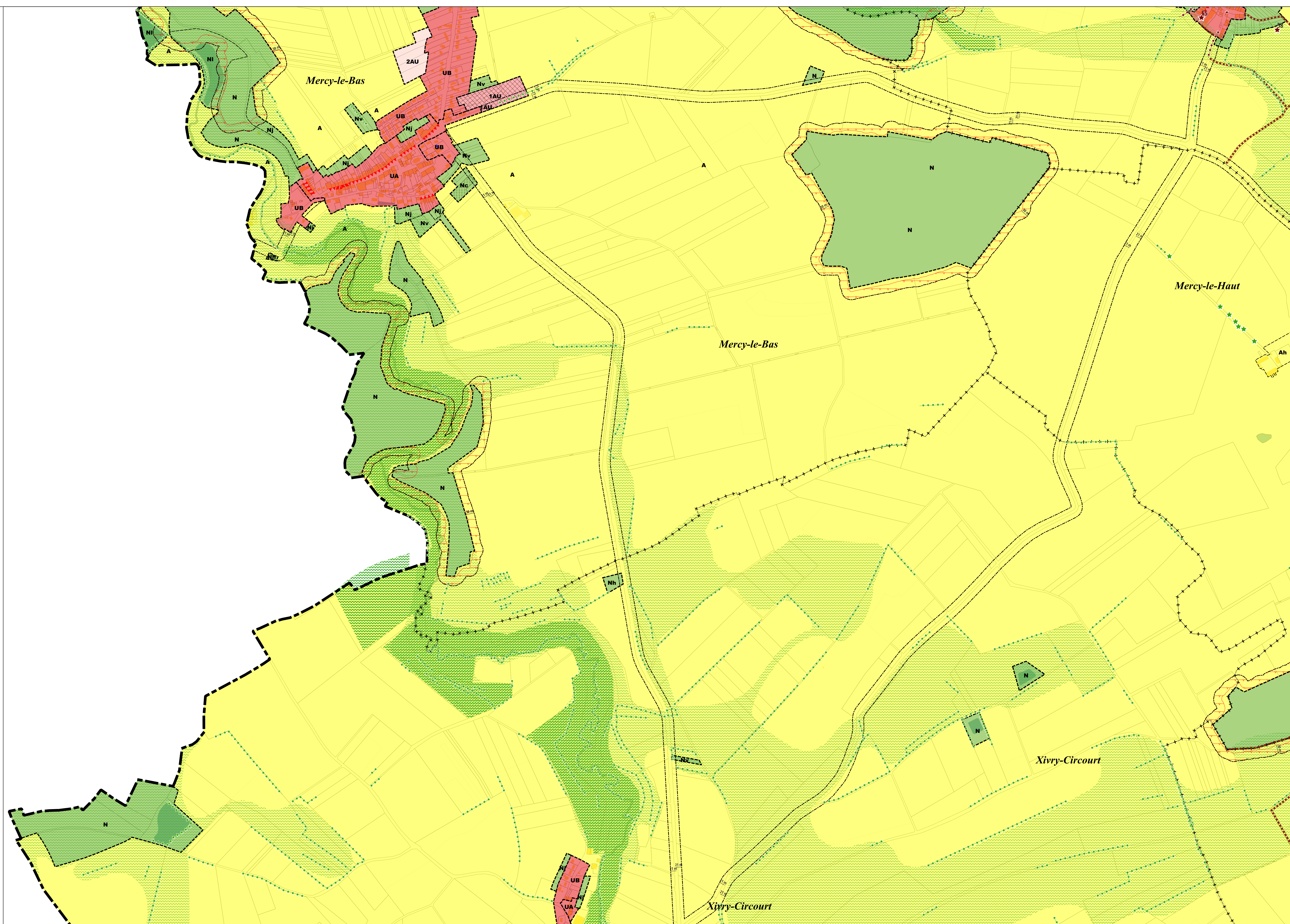
Daniel Matergia, le Président



05/12/2025

Echelle: 1/5000e

0 250 500 m



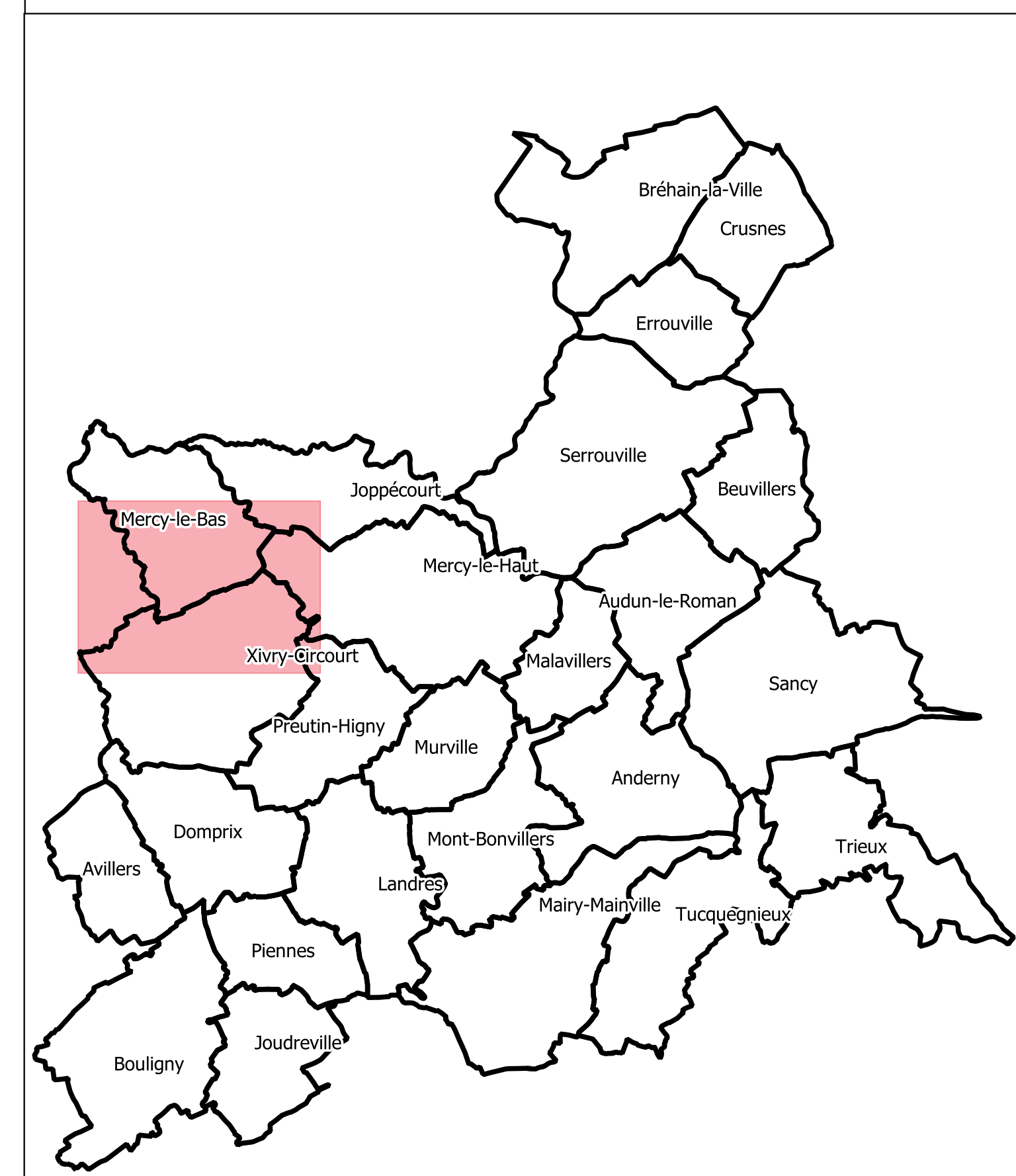
**Habillage linéaire**  
— Limite de l'intercommunalité  
- - - Limite de commune  
— Recul  
- - - Limite de secteur  
- - - Limite de zone

**Zonage**  
— agricole  
— à urbaniser alternatif  
— à urbaniser bloqué  
— naturel  
— urbanisé

**Prescriptions surfaciques**  
— Orientation d'aménagement et de programmation  
— OAP thématique Trame Verte et Bleue  
— Eléments de continuité écologique et trame verte et bleue  
— Règles d'implantation des constructions

**Prescriptions linéaires**  
— Chemin à conserver  
— Recul  
— Règle architecturale particulière  
— Elément patrimonial identifié  
— Elément paysager identifié  
— Linéaire commercial protégé

**Prescriptions ponctuelles**  
— Elément patrimonial identifié  
— Elément paysager identifié







Départements de  
Meurthe-et-Moselle et de  
Meuse

PLUi

ELABORATION DU PLAN LOCAL  
D'URBANISME INTERCOMMUNAL

D

Communauté de communes  
Cœur du Pays Haut

Règlement graphique  
Planche au 1/5000e  
Xivry-Circourt Sud

Document conforme à celui annexé  
à la délibération du Conseil Communautaire  
de Cœur du Pays Haut

en date du 15 décembre 2025

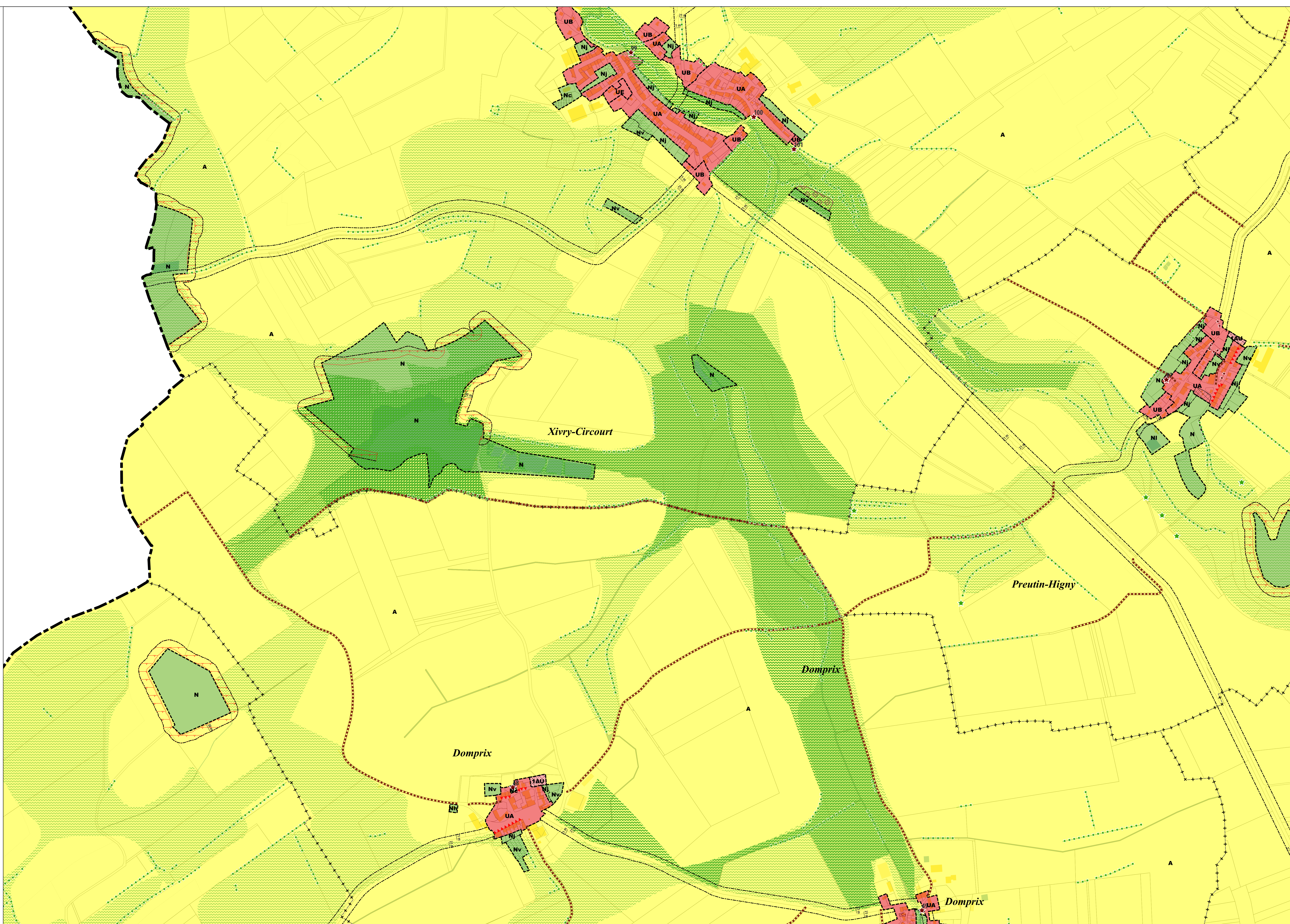
arrêtant l'élaboration du Plan Local d'Urbanisme  
Intercommunal

Daniel Matergia, le Président

05/12/2025

Echelle: 1/5000e

0 250 500 m



#### Habillage linéaire

- Limite de l'intercommunalité
- +--+ Limite de commune
- Recul
- - - - Limite de secteur
- - - - Limite de zone

#### Zonage

- agricole
- à urbaniser alternatif
- naturel
- urbanisé

#### Prescriptions surfaciques

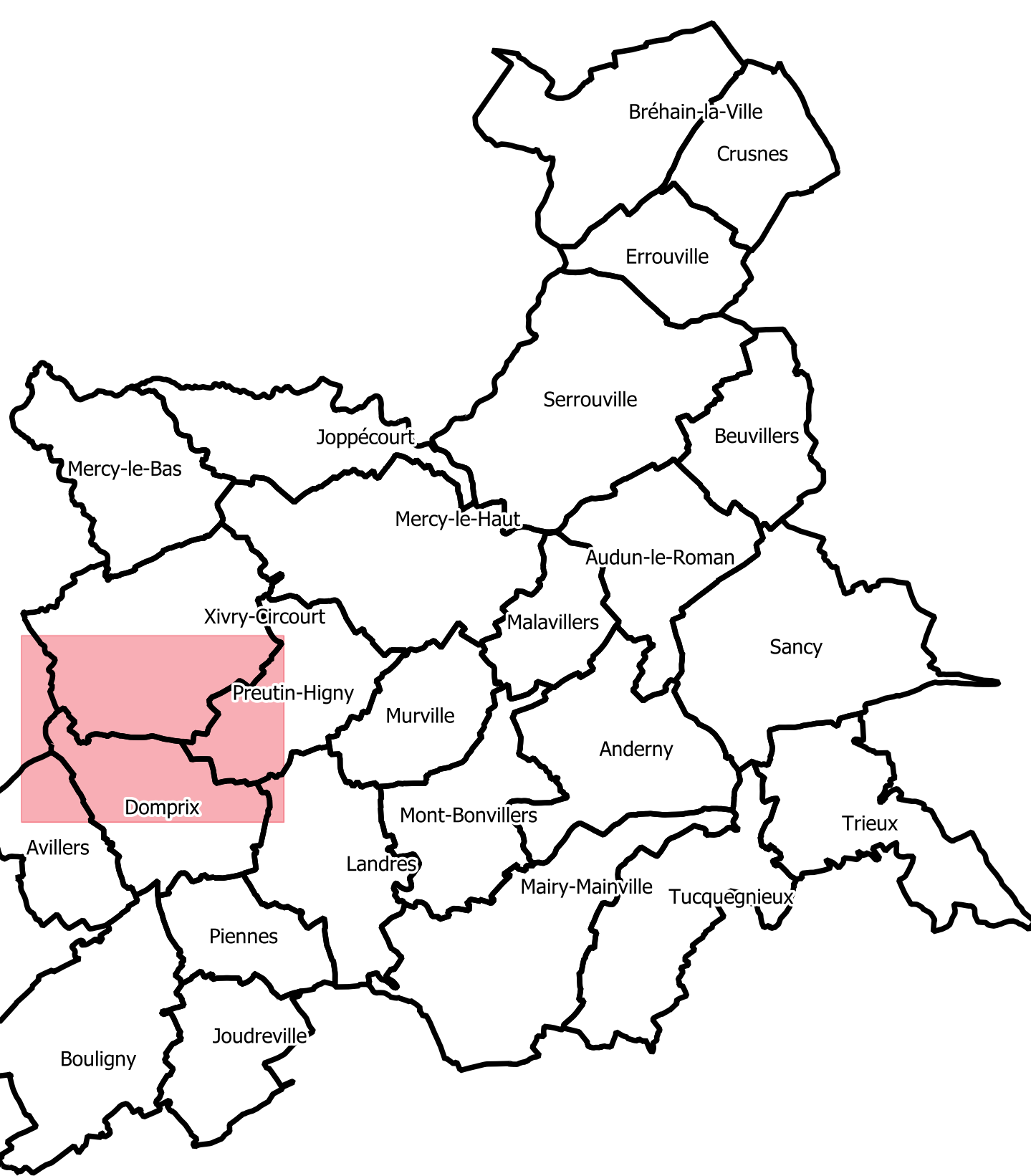
- Orientation d'aménagement et de programmation
- Carrière
- OAP thématique Trame Verte et Bleue
- Éléments de continuité écologique et trame verte et bleue
- Règles d'implantation des constructions

#### Prescriptions linéaires

- Chemin à conserver
- Recul
- Règle architecturale particulière
- Élément patrimonial identifié
- Élément paysager identifié

#### Prescriptions ponctuelles

- Élément patrimonial identifié
- Élément paysager identifié







Départements de  
Meurthe-et-Moselle et de  
Meuse

# PLUi

ELABORATION DU PLAN LOCAL  
D'URBANISME INTERCOMMUNAL

# D

Communauté de communes  
Cœur du Pays Haut

Règlement graphique  
Planche au 1/5000e  
Xivry-Circourt Nord Risques

Document conforme à celui annexé  
à la délibération du Conseil Communautaire  
de Cœur du Pays Haut

en date du 15 décembre 2025

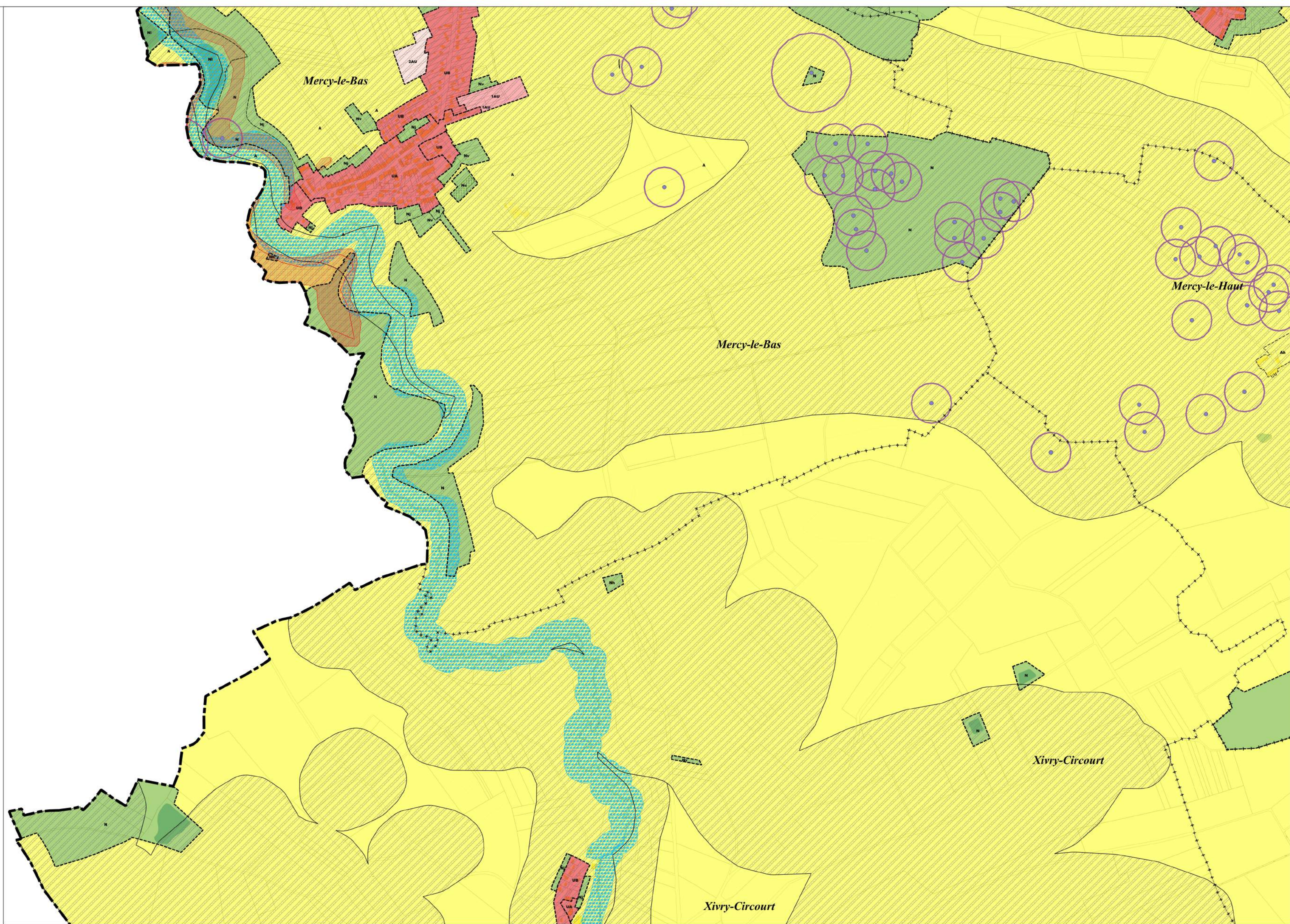
arrêtant l'élaboration du Plan Local d'Urbanisme  
Intercommunal

Daniel Matergis, le Président

02/12/2025

Echelle: 1/5000e

0 250 500 m



**Limites administratives**  
—■— Intercommunalité  
-+--+ Commune  
----- Zone  
----- Secteur

**Zonage**  
agricole  
à urbaniser alternatif  
à urbaniser bloqué  
naturel  
urbanisé

**Prescriptions surfaciques**  
Retrait-Gonflement des argiles  
Cavité (emprise d'incertitude)  
Atlas des zones inondables  
Chute de blocs

**Prescriptions ponctuelles**  
Cavité

Les trames de risques figurent uniquement à titre informatif.  
Elles ne se substituent pas aux documents officiels des différents organismes et gestionnaires annexés au PLUi





Départements de  
Meurthe-et-Moselle et de  
Meuse

# PLUi

ELABORATION DU PLAN LOCAL  
D'URBANISME INTERCOMMUNAL

# D

Communauté de communes  
Cœur du Pays Haut

Règlement graphique  
Planche au 1/5000e  
Xivry-Circourt Sud Risques

Document conforme à celui annexé  
à la délibération du Conseil Communautaire  
de Cœur du Pays Haut

en date du 15 décembre 2025

arrêtant l'élaboration du Plan Local d'Urbanisme  
Intercommunal

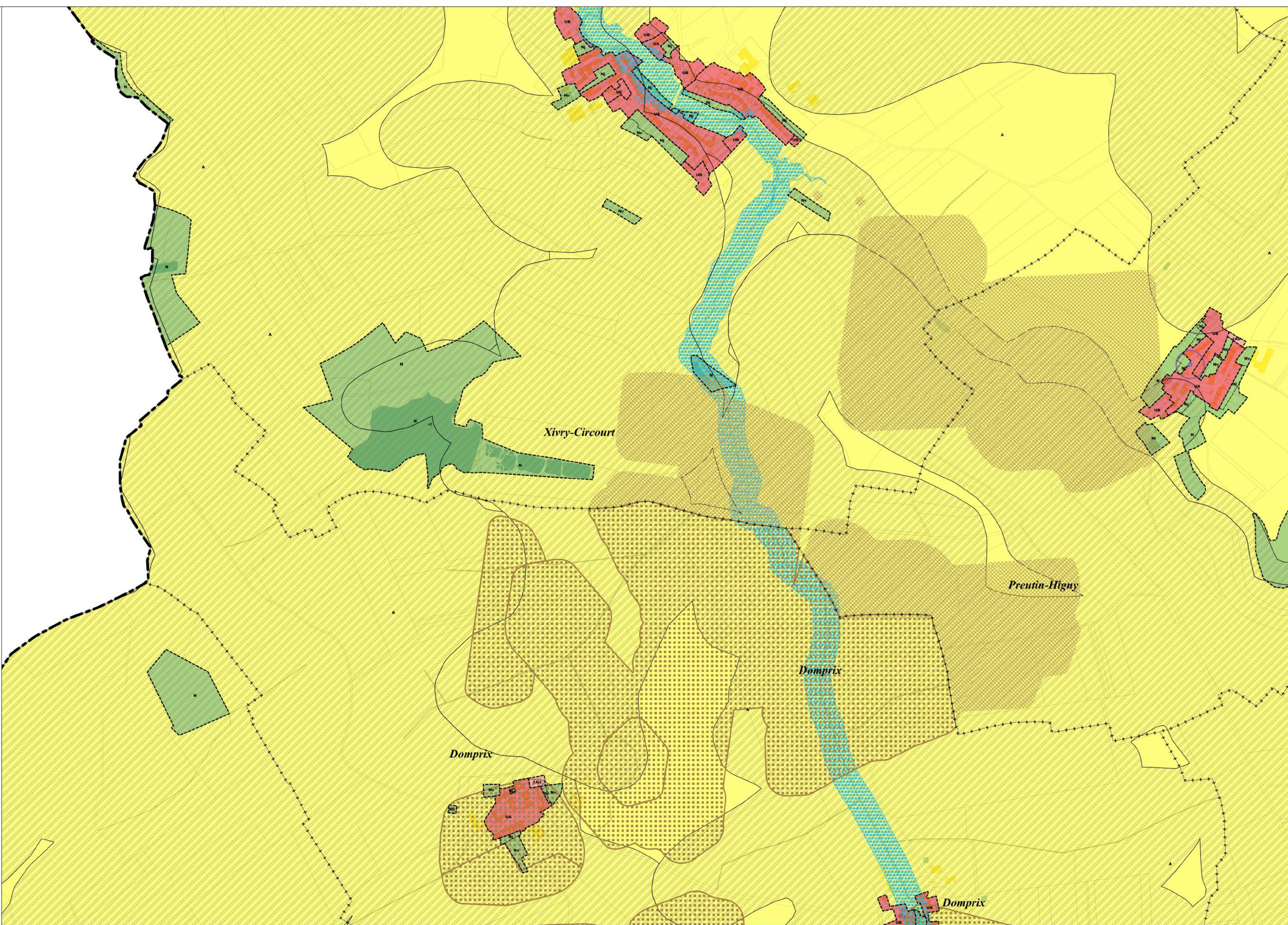
Daniel Matergis, le Président



02/12/2025

Echelle: 1/5000e

0 250 500 m



Limites administratives	Zonage	Prescriptions surfaciques	Prescriptions ponctuelles
■ Intercommunalité	agricole	Retrait-Gonflement des argiles	• Cavité
-+ Commune	à urbaniser alternatif	Cavité (emprise d'incertitude)	
----- Zone	naturel	PPRM	
----- Secteur	urbanisé	Atlas des zones inondables	
		Aléas miniers	



Les trames de risques figurent uniquement à titre informatif.  
Elles ne se substituent pas aux documents officiels des différents organismes et gestionnaires annexés au PLUi